

PRZEDMIAR ROBÓT

NAZWA INWESTYCJI : Zespół Szkół Ekonomicznych w Zielonej Górze
ADRES INWESTYCJI : Zielona Góra ul. Długa 5
BRANŻA : Remont Sanitariatów Nauczycieli cz. budowlana, sanitarana i elektryczna

DATA OPRACOWANIA : II kw. 2007

Stawka roboczogodziny :
Poziom cen : II kw. 2007

NARZUTY

Koszty ogólne [Ko] % R, S
Zysk [Z] % R+Ko(R), S+Ko(S)

Ogółem wartość kosztorysowa robót : zł
Słownie:

WYKONAWCA :

INWESTOR :

Data opracowania
II kw. 2007

Data zatwierdzenia

hna

Lp.	Pozycje kosztorysowe	Nazwa	Uproszczone	Wartość zł	Jedn. miary	Ilość jedn.	Wskaźnik na jednostkę zł	Udział procentowy
1	2	3	4	5	6	7	8	9
1.1	1 - 16	Roboty budowlane						
1.2	17 - 29	Roboty elektryczne						
1.3	30 - 53	Instalacje sanitarne						
1	1 - 53	Zespół Szkół Ekonomicznych w Zielonej Górze						
		RAZEM						
Ogółem wartość kosztorysowa robót								

Słownie:

Lp.	Podst	Opis i wyliczenia	j.m.	Poszcz	Razem
Zespół Szkół Ekonomicznych Zielona Góra					
1 Zespół Szkół Ekonomicznych w Zielonej Górze					
1.1 Roboty budowlane					
1	KNNR 3 d.1.1 0301-01	Rozbiórka konstrukcji z cegły na zaprawie wapiennej i cementowo-wapiennej 0.55	m ³		
			m ³	0.550	
				RAZEM	0.550
2	KNNR 4-01 d.1.1 0303-01	Uzupełnienie ścianek z cegieł o grub. 1/4 ceg. lub zamurowanie otworów w ścianach na zaprawie cementowo-wapiennej 0.5*3.0+0.5*3 0.5*3.0+0.5*3.0 A (suma częściowa)	m ²		
			m ²	3.000	
			m ²	3.000	
			m ²	6.000	
				RAZEM	6.000
3	KNNR 3 d.1.1 0804-08	Remont posadzek z płytek terakotowych szklwionych 30x30 cm na kleju	m ²		
	II piętro	1.12*1.15	m ²	1.288	
	II piętro	2.2*0.95	m ²	2.090	
	II piętro	0.9*0.5	m ²	0.450	
		A (suma częściowa)			
	I piętro	1.12*1.15	m ²	3.828	
	I piętro	2.2*0.95	m ²	1.288	
	I piętro	0.9*0.5	m ²	2.090	
		B (suma częściowa)			
	parter	2.87*0.9	m ²	3.828	
		C (suma częściowa)	m ²	2.583	
			m ²	2.583	
				RAZEM	10.239
4	KNNR 2 d.1.1 0601-01	Isolacje przeciwwilgociowe powierzchni poziomych powłokowe bitumiczne wykonywane na gorąco jednowarstwowep. MIRA 4400 MULTICOAT z uszczelnieniem styków ze ścianami taśmą uszczelniająca	m ²		
	II piętro	1.12*1.15	m ²	1.288	
	II piętro	2.2*0.95	m ²	2.090	
	II piętro	0.9*0.5	m ²	0.450	
		A (suma częściowa)			
	I piętro	1.12*1.15	m ²	3.828	
	I piętro	2.2*0.95	m ²	1.288	
	I piętro	0.9*0.5	m ²	2.090	
		B (suma częściowa)			
	parter	2.87*0.9	m ²	3.828	
		C (suma częściowa)	m ²	2.583	
			m ²	2.583	
				RAZEM	10.239
5	KNNR 3 d.1.1 0702-04	Wykucie z muru i wstawienie nowych drzwi płycinowych	m ²		
	II piętro	0.7*2.0	m ²	1.400	
	I piętro	0.7*2.0	m ²	1.400	
				RAZEM	2.800
6	NNRNKB 202 d.1.1 2028-04	(z.XI) okładziny jednowarstwowe z płyt gipsowo-kartonowych Rigips na rusztach metalowych mocowanych bezpośrednio do stropu	m ²		
		5	m ²	5.000	
				RAZEM	5.000
7	KNNR 3 d.1.1 0602-01	Uzupełnienie tynków zwykłych wewnętrznych kat.III o pow.do 5 m2 z zaprawy cem.-wap.na ścianach ceramicznych,betonowych,z płyt wiórowo-cem.,zagrunt.siatkach	m ²		
	II piętro	(2.2+1.41+0.9+0.5+1.12+1.12+1.15+1.15+1.12)*1.0	m ²	10.670	
	II piętro	(2.2*0.90)+(0.5*0.9)+(1.12*1.15)	m ²	3.718	
	I piętro	(2.2+1.41+0.9+0.5+1.12+1.12+1.15+1.15+1.12)*1.0	m ²	10.670	
	I piętro	(2.2*0.90)+(0.5*0.9)+(1.12*1.15)	m ²	3.718	
	parter	2.87+0.287+0.91+0.91-0.7*2.00	m ²	3.577	
				RAZEM	32.353
8	KNNR 2-02 d.1.1 1215-01	Drzwiczki i kratki,osadzone w ścianach o pow.elem.do 0.1 m2	szt.		
		6	szt.	6.000	
				RAZEM	6.000
9	KNNR 2 d.1.1 0803-02	Licowanie ścian płytkami ceramicznymi mocowanymi na klej 20 x 25 na wys. 1,6 m	m ²		
				RAZEM	6.000

Lp.	Podst	Opis i wyliczenia	j.m.	Poszcz	Razem
	II piętro	$\{(2.2*2.2)+(1.41+2.0)+(0.9*2.0)+(0.5*2.0)+(2.0*1.12*3)+(1.15*2*2)\}-(2.0*0.8)$	m ²	20.770	
	I piętro	$\{(2.2*2.2)+(1.41+2.0)+(0.9*2.0)+(0.5*2.0)+(2.0*1.12*3)+(1.15*2*2)\}-(2.0*0.8)$	m ²	20.770	
	parter	$(2.87+0.287+0.91+0.91-0.7*2.00)*2$	m ²	7.154	
				RAZEM	48.694
10	NNRNKB 202	(z. VII) osadzenie listew wykończających przy licowaniu ścian płytkami w pomieszczeniach o pow. do 8 m ²	m		
d.1.1	0842-01	2,0*6	m	12.000	
	I piętro	2,0*6	m	12.000	
	parter	2,0*4	m		
				RAZEM	24.000
11	KNNR 3	Dwukrotne malowanie tynków wewnętrznych ścian i sufitów farbą emulsyjną z przygotowaniem powierzchni	m ²		
d.1.1	0605-04	$(2.2+1.41+0.9+0.5+1.12+1.12+1.15+1.15+1.12)*1.0$	m ²	10.670	
	II piętro	$(2.2*0.90)+(0.5*0.9)+(1.12*1.15)$	m ²	3.718	
	II piętro	A (suma częściowa)			
	I piętro	$(2.2+1.41+0.9+0.5+1.12+1.12+1.15+1.15+1.12)*1.0$	m ²	14.388	
	I piętro	$(2.2*0.90)+(0.5*0.9)+(1.12*1.15)$	m ²	10.670	
	I piętro	B (suma częściowa)	m ²	3.718	
	parter	$(2.87+0.287+0.91+0.91-0.7*2.00)*1.1$	m ²	14.388	
	parter	2.87*0.91	m ²	3.935	
	parter	C (suma częściowa)	m ²	2.612	
			m ²	6.547	
				RAZEM	35.323
12	KNNR 2	Progi z katownika	szt		
d.1.1	1201-06	3	szt	3.000	
				RAZEM	3.000
13	KNR 4-01	Jednokrotne malowanie farbą olejną uprzednio malowanej stolarki okiennej o pow. do 1.0 m ²	m ²		
d.1.1	1209-02	5.76	m ²	5.760	
				RAZEM	5.760
14	KNR 4-01	Wywiezienie gruzu spryzmowanego samochodami samowyladowczy- mi na odl.do 1 km	m ³		
d.1.1	0108-11	1.43	m ³	1.430	
				RAZEM	1.430
15	KNR 4-01	Wywiezienie gruzu spryzmowanego samochodami samowyladowczy- mi - za każdy nast. 1 km	m ³		
d.1.1	0108-12	1.43	m ³	1.430	
				RAZEM	1.430
16	kalk. własna	Koszt utylizacji gruzu	t		
d.1.1		2.5	t	2.500	
				RAZEM	2.500
1.2 Roboty elektryczne					
17	KNNR 9	Demontaż nieuszczelnionego łącznika podtynkowego, natynkowego	szt.		
d.1.2	0401-07	3	szt.	3.000	
				RAZEM	3.000
18	KNNR 9	Demontaż opraw oświetleniowych żarowych	szt.		
d.1.2	0501-05	6	szt.	6.000	
				RAZEM	6.000
19	KNNR 5	Przewody wtynkowe o łącznym przekroju żył do 7.5 mm ² układane w tynku betonowym	m		
d.1.2	0204-01	24.00	m	24.000	
				RAZEM	24.000
20	KNNR 5	Przygotowanie podłoża pod osprzęt instalacyjny mocowany przez przykręcenie do kołków plastikowych osadzonych w podłożu ceglany	szt.		
d.1.2	0301-02	6	szt.	6.000	
				RAZEM	6.000
21	KNNR 5	Puszki instalacyjne podtynkowe o śr.do 80 mm o 2 wylotach	szt.		
d.1.2	0302-04	6	szt.	6.000	
				RAZEM	6.000
22	KNNR 5	Łączniki krzyżowe, dwubiegunowe	szt.		
d.1.2	0307-03	4	szt.	4.000	
				RAZEM	4.000
23	KNNR 5	Montaż opraw żarowych halogenowych sufitowych	kpl.		
d.1.2	0502-01	6	kpl.	6.000	
				RAZEM	6.000

Lp.	Podst	Opis i wyliczenia	j.m.	Poszcz	Razem
24	KNNR 5 d.1.2 1306-01	Badanie silnika asynchronicznego, klatkowego o mocy do 10 kW	szt.	RAZEM	6.000
		3	szt.	3.000	
25	KNR 4-03 d.1.2 1201-01	Sprawdzenie stanu izolacji induktorem	przew.	RAZEM	3.000
		16	przew.	16.000	
26	KNR 4-03 d.1.2 1201-03	Sprawdzenie punktu odbioru energii	pkt.	RAZEM	16.000
		6	pkt.	6.000	
27	KNR 4-03 d.1.2 1203-01	Badanie linii kablowej o ilości żył do 4	odc.	RAZEM	6.000
		6	odc.	6.000	
28	KNR 4-03 d.1.2 1205-05	Pierwszy pomiar skuteczności zerowania	pomiar.	RAZEM	6.000
		2	pomiar.	2.000	
29	KNR 4-03 d.1.2 1205-06	Następny pomiar skuteczności zerowania	pomiar.	RAZEM	2.000
		3	pomiar.	3.000	
1.3 Instalacje sanitarne				RAZEM	3.000
30	KNNR 8 d.1.3 0122-04	Demontaż baterii ściennej umywalkowej lub zmywakowej	szt		
		3	szt	3.000	
31	KNNR 8 d.1.3 0225-03	Demontaż umywalki porcelanowej	kpl	RAZEM	3.000
		3	kpl	3.000	
32	KNNR 8 d.1.3 0225-05	Demontaż ustępu z miską porcelanową lub żeliwną	kpl	RAZEM	3.000
		3	kpl	3.000	
33	KNNR 8 d.1.3 0222-04	Demontaż rurociągu żeliwnego kanalizacyjnego o śr.50-100 mm na ścianie	m	RAZEM	3.000
		12	m	12.000	
34	KNNR 8 d.1.3 0108-02	Demontaż rurociągu stalowego ocynkowanego o śr.25-32 mm na ścianie	m	RAZEM	12.000
		8	m	8.000	
35	KNNR 8 d.1.3 0108-01	Demontaż rurociągu stalowego ocynkowanego o śr.15-20 mm na ścianie	m	RAZEM	8.000
		10	m	10.000	
36	KNNR 3 d.1.3 0305-01	Wykucie, zamurowanie i otynkowanie bruzd w ścianach z cegły na zaprawie wapiennej i cementowo-wapiennej	m ³	RAZEM	10.000
		0.09	m ³	0.090	
37	KNR-W 2-15 d.1.3 0114-03	Rurociągi miedziane o śr. zewnętrznej 15 mm o połączeniach lutowanych, na ścianach w budynkach niemieszkalnych	m	RAZEM	0.090
		18	m	18.000	
38	KNR-W 2-15 d.1.3 0117-01	Dodatki za podejścia dopływowe w rurociągach miedzianych do zaworów czepalnych, baterii, mieszaczy, hydrantów itp. o połączeniu sztywnym o śr. nominalnej 15 mm	szt.	RAZEM	18.000
		6	szt.	6.000	
39	KNR 2-15 d.1.3 0208-03	Dodatek za wykonanie podejść odpływowych z rur i kształtek z nieplastyfikowanego PCW o śr. 50 mm	szt.	RAZEM	6.000
		3	szt.	3.000	
40	KNR 2-15 d.1.3 0208-05	Dodatek za wykonanie podejść odpływowych z rur i kształtek z nieplastyfikowanego PCW o śr. 110 mm	szt.	RAZEM	3.000
		3	szt.	3.000	
41	KNR 2-15 d.1.3 0205-02	Montaż rurociągów z PCW o śr. 50 mm na ścianach złączeniem metodą wciskową	m	RAZEM	3.000
		6	m	6.000	
42	KNNR 4 d.1.3 0208-03	Rurociągi kanalizacyjne z PVC o śr. 110 mm na ścianach w budynkach niemieszkalnych o połączeniach wciskowych	m	RAZEM	6.000

Lp.	Podst	Opis i wyliczenia	j.m.	Poszcz	Razem
		9.5	m	9.500	
43	KNNR 4 d.1.3 0130-01	Zawory kulowe odcinające o śr. nominalnej 15 mm	szt.	RAZEM	9.500
		6	szt.	6.000	
44	KNNR 4 d.1.3 0142-03	Drzwiczki rewizyjne o wymiarach 200 x 250 mm	kpl.	RAZEM	6.000
		3	kpl.	3.000	
45	KNNR 4 d.1.3 0230-02	Umywalki pojedyncze porcelanowe z syfonem gruszkowym (60)	kpl.	RAZEM	3.000
		3	kpl.	3.000	
46	KNNR 4 d.1.3 0230-05	Postument porcelanowy do umywalek	kpl.	RAZEM	3.000
		3	kpl.	3.000	
47	KNNR 4 d.1.3 0233-03	Ustępy z płuczką ustępową typu "kompakt"	kpl.	RAZEM	3.000
		3	kpl.	3.000	
48	KNNR 4 d.1.3 0137-02	Baterie umywalkowe lub zmywakowe stojące o śr. nominalnej 15 mm	szt.	RAZEM	3.000
		3	szt.	3.000	
49	KNNR 4 0131 d.1.3 01	Zawór do spluczki ustępowej fi 15 mm	szt.	RAZEM	3.000
		3	szt.	3.000	
50	KNNR 4 0131 d.1.3 01	Zawór do baterii umywalkowej fi 15 mm	szt.	RAZEM	3.000
		6	szt.	6.000	
51	KNR-W 2-17 d.1.3 0124-02	Przewody wentylacyjne z płyt winidurowych, prostokątne, typ E o obwodzie do 600 mm - udział kształtek do 35 % 0.6*5.5	m ²	RAZEM	6.000
			m ²	3.300	
52	KNR-W 2-17 d.1.3 0146-01	Czerpnie lub wyrzutnie ściennie prostokątne typ A o obw.do 1300 mm	szt.	RAZEM	3.300
		2	szt.	2.000	
53	KNR-W 2-17- d.1.3 0205-0100	Wentylator DECOR 200 CRZ	szt.	RAZEM	2.000
		3	szt.	3.000	
				RAZEM	3.000

Lp.	Podstawa wyceny	Opis	Klucz wykonawczy	Jedn. miary	Ilość	Cena zł	Wartość zł (6 x 7)
1	2	3	4	5	6	7	8
Zespół Szkół Ekonomicznych Zielona Góra							
1 Zespół Szkół Ekonomicznych w Zielonej Górze							
1.1 Roboty budowlane							
1	KNNR 3 0301- d.1. 01 1	Rozbiórka konstrukcji z cegły na zaprawie wapiennej i cementowo-wapiennej		m ³	0.55		
2	KNR 4-01 d.1. 0303-01 1	Uzupełnienie ścianek z cegieł o grub. 1/4 ceg. lub zamurowanie otworów w ścianach na zaprawie cementowo-wapiennej		m ²	6		
3	KNNR 3 0804- d.1. 08 1	Remont posadzek z płytek terakotowych szklwiowych 30x30 cm na kleju		m ²	10.239		
4	KNNR 2 0601- d.1. 01 1	Izolacje przeciwwilgociowe powierzchni poziomych powłokowe bitumiczne wykonywane na gorąco jednowarstwowo np. MIRA 4400 MULTICOAT z uszczelnieniem styków ze ścianami taśmą uszczelniającą		m ²	10.239		
5	KNNR 3 0702- d.1. 04 1	Wykucie z muru i wstawienie nowych drzwi płycinowych		m ²	2.8		
6	NNRNKB 202 d.1. 2028-04 1	(z.XI) okładziny jednowarstwowe z płyt gipsowo-kartonowych Rigips na rusztach metalowych mocowanych bezpośrednio do stropu		m ²	5		
7	KNNR 3 0602- d.1. 01 1	Uzupełnienie tynków zwykłych wewnętrznych kat.III o pow.do 5 m2 z zaprawy cem.-wap.na ścianach ceramicznych,betonowych,z płyt wiórowo-cem.,za-grunt,siatkach		m ²	32.353		
8	KNR 2-02 d.1. 1215-01 1	Drzwiczki i kratki,osadzone w ścianach o pow.elem.do 0.1 m2		szt.	6		
9	KNNR 2 0803- d.1. 02 1	Licowanie ścian płytkami ceramicznymi mocowanymi na klej 20 x 25 na wys. 1,6 m		m ²	48.694		
10	NNRNKB 202 d.1. 0842-01 1	(z.VII) osadzenie listew wykończających przy licowaniu ścian płytkami w pomieszczeniach o pow. do 8 m2		m	24		
11	KNNR 3 0605- d.1. 04 1	Dwukrotne malowanie tynków wewnętrznych ścian i sufitów farbą emulsyjną z przygotowaniem powierzchni		m ²	35.323		
12	KNNR 2 1201- d.1. 06 1	Progi z katownika		szt.	3		
13	KNR 4-01 d.1. 1209-02 1	Jednokrotne malowanie farbą olejną uprzednio malowanej stolarki okiennej o pow. do 1.0 m2		m ²	5.76		
14	KNR 4-01 d.1. 0108-11 1	Wywiezienie gruzu spryzmowanego samochodami samowładoczymi na odl.do 1 km		m ³	1.43		
15	KNR 4-01 d.1. 0108-12 1	Wywiezienie gruzu spryzmowanego samochodami samowładoczymi - za każdy nast. 1 km		m ³	1.43		
16	d.1. kalk. własna 1	Koszt utylizacji gruzu		t	2.5		
Razem dział Roboty budowlane							
1.2 Roboty elektryczne							
17	KNNR 9 0401- d.1. 07 2	Demontaż nieuszczelnionego łącznika podtynkowego, natynkowego		szt.	3		
18	KNNR 9 0501- d.1. 05 2	Demontaż opraw oświetleniowych żarowych		szt.	6		
19	KNNR 5 0204- d.1. 01 2	Przewody wtynkowe o łącznym przekroju żył do 7.5 mm2 układane w tynku betonowym		m	24		
20	KNNR 5 0301- d.1. 02 2	Przygotowanie podłoża pod osprzęt instalacyjny mocowany przez przykręcenie do kołków plastikowych osadzonych w podłożu ceglany		szt.	6		
21	KNNR 5 0302- d.1. 04 2	Puszki instalacyjne podtynkowe o śr.do 80 mm o 2 wylotach		szt.	6		
22	KNNR 5 0307- d.1. 03 2	Łączniki krzyżowe, dwubiegunowe		szt.	4		

Lp.	Podstawa wyceny	Opis	Klucz wykonawczy	Jedn. miary	Ilość	Cena zł	Wartość zł (6 x 7)
1	2	3	4	5	6	7	8
23	KNNR 5 0502-d.1.01 2	Montaż opraw żarowych halogenowych sufitowych		kpl.	6		
24	KNNR 5 1306-d.1.01 2	Badanie silnika asynchronicznego, klatkowego o mocy do 10 kW		szt.	3		
25	KNR 4-03 d.1.1201-01 2	Sprawdzenie stanu izolacji induktorem		przew.	16		
26	KNR 4-03 d.1.1201-03 2	Sprawdzenie punktu odbioru energii		pkt.	6		
27	KNR 4-03 d.1.1203-01 2	Badanie linii kablowej o ilości żył do 4		odc.	6		
28	KNR 4-03 d.1.1205-05 2	Pierwszy pomiar skuteczności zerowania		pomiar.	2		
29	KNR 4-03 d.1.1205-06 2	Następny pomiar skuteczności zerowania		pomiar.	3		
Razem dział Roboty elektryczne							
1.3 Instalacje sanitarne							
30	KNNR 8 0122-d.1.04 3	Demontaż baterii ściennej umywalkowej lub zmywakowej		szt	3		
31	KNNR 8 0225-d.1.03 3	Demontaż umywalki porcelanowej		kpl	3		
32	KNNR 8 0225-d.1.05 3	Demontaż ustępu z miską porcelanową lub żeliwną		kpl	3		
33	KNNR 8 0222-d.1.04 3	Demontaż rurociągu żeliwnego kanalizacyjnego o śr.50-100 mm na ścianie		m	12		
34	KNNR 8 0108-d.1.02 3	Demontaż rurociągu stalowego ocynkowanego o śr.25-32 mm na ścianie		m	8		
35	KNNR 8 0108-d.1.01 3	Demontaż rurociągu stalowego ocynkowanego o śr.15-20 mm na ścianie		m	10		
36	KNNR 3 0305-d.1.01 3	Wykucie, zamurowanie i otynkowanie bruzd w ścianach z cegły na zaprawie wapiennej i cementowo-wapiennej		m ³	0.09		
37	KNR-W 2-15 d.1.0114-03 3	Rurociągi miedziane o śr. zewnętrznej 15 mm o połączeniach lutowanych, na ścianach w budynkach niemieszkalnych		m	18		
38	KNR-W 2-15 d.1.0117-01 3	Dotądki za podejścia dopływowe w rurociągach miedzianych do zaworów czerpalnych, baterii, mieszaczy, hydrantów itp. o połączeniu sztywnym o śr. nominalnej 15 mm		szt.	6		
39	KNR 2-15 d.1.0208-03 3	Dotadek za wykonanie podejść odpływowych z rur i kształtek z nieplastifikowanego PCW o śr. 50 mm		szt.	3		
40	KNR 2-15 d.1.0208-05 3	Dotadek za wykonanie podejść odpływowych z rur i kształtek z nieplastifikowanego PCW o śr. 110 mm		szt.	3		
41	KNR 2-15 d.1.0205-02 3	Montaż rurociągów z PCW o śr. 50 mm na ścianach z łączeniem metodą wciskową		m	6		
42	KNNR 4 0208-d.1.03 3	Rurociągi kanalizacyjne z PVC o śr. 110 mm na ścianach w budynkach niemieszkalnych o połączeniach wciskowych		m	9.5		
43	KNNR 4 0130-d.1.01 3	Zawory kulowe odcinające o śr. nominalnej 15 mm		szt.	6		
44	KNNR 4 0142-d.1.03 3	Drzwiczki rewizyjne o wymiarach 200 x 250 mm		kpl.	3		
45	KNNR 4 0230-d.1.02 3	Umywalki pojedyncze porcelanowe z syfonem gruszkowym (60)		kpl.	3		

Lp.	Podstawa wyceny	Opis	Klucz wykonawczy	Jedn. miary	Ilość	Cena zł	Wartość zł (6 x 7)	
1	2	3	4	5	6	7	8	
46 d.1. 3	KNNR 4 0230-05	Postument porcelanowy do umywalk		kpl.	3			
47 d.1. 3	KNNR 4 0233-03	Ustępy z płuczką ustępową typu "kompakt"		kpl.	3			
48 d.1. 3	KNNR 4 0137-02	Baterie umywalkowe lub zmywakowe stojące o śr. nominalnej 15 mm		szt.	3			
49 d.1. 3	KNNR 4 0131-01	Zawór do spłuczki ustępowej fi 15 mm		szt.	3			
50 d.1. 3	KNNR 4 0131-01	Zawór do baterii umywalkowej fi 15 mm		szt.	6			
51 d.1. 3	KNR-W 2-17 0124-02	Przewody wentylacyjne z płyt winidurowych, prostokątne, typ E o obwodzie do 600 mm - udział kształtek do 35 %		m ²	3,3			
52 d.1. 3	KNR-W 2-17 0146-01	Czerpnie lub wyrzutnie ściennie prostokątne typ A o obw.do 1300 mm		szt.	2			
53 d.1. 3	KNR-W 2-17-0205-0100	Wentylator DECOR 200 CRZ		szt.	3			
Razem dział Instalacje sanitarne								
Razem dział Zespół Szkół Ekonomicznych w Zielonej Górze								
Ogółem wartość kosztorysowa robót								

Słownie:

Lp.	Nazwa	Jm	Ilość	Il inw.	Il wyk.	Cena jedn.	Wartość	Grupa	Dostawca	Cena dostawcy	Rabat maksymalny	Rabat zastosowany
1.	baterie umywalkowe i zlewozmywakowe stojące mosiężne standardowe o śr. nominalnej 15 mm	szt	3.0000		3.0000							
2.	Benzyny do lakierów	dm ³	0.1440		0.1440							
3.	Cegła bud.pelna 25x12x6, 5cm - kl.15	szt	172.200		172.200							
4.	Cegła bud.pelna 25x12x6, 5cm - kl.15	szt	18.7200		18.7200							
5.	Cement portl.zw. z dod.CEM II/A 32,5 work.	t	0.1618		0.1618							
6.	Cement portl.zwykły b.dod. CEM I 32,5-work	t	0.1896		0.1896							
7.	czepnie powietrza ściennie prostokątne, typ A	szt	2.0000		2.0000							
8.	Drzwi wewnętrzne płycinowe z drewna sosnowego pełne o szerokości 90 cm	szt	1.7500		1.7500							
9.	Drzwiczki stal.do zaworów o wym.200x250 mm	szt	3.0000		3.0000							
10.	dwuzłączki proste nakrętno-wkrętne z żeliwa ciągliwego ocynkowane o śr. nominalnej 15 mm	szt	9.0000		9.0000							
11.	Emalia ftalowa modyfikow. og. stos.-biała	dm ³	0.0420		0.0420							
12.	Farba emuls. naw. strukturalna - wew.biała	dm ³	10.2437		10.2437							
13.	farba olejna do gruntowania ogólnego stosowania	dm ³	0.5702		0.5702							
14.	Farba olejna do gruntowania ogólnego stosowania - biała	dm ³	0.0480		0.0480							
15.	kolki rozporowe plastikowe	szt	12.0000		12.0000							
16.	kratki wetylacyjne 14 x14 cm	szt	6.0000		6.0000							
17.	kształtki miedziane o śr. nominalnej 15 mm	szt	6.0000		6.0000							
18.	kształtki miedziane o śr. zewnętrznej 15 mm	szt	12.7800		12.7800							
19.	Kształtki PVC kanalizacji wewnętrznej, średnicy 110 mm	szt	9.0000		9.0000							
20.	Kształtki PVC kanalizacji wewnętrznej, średnicy 110 mm	szt	5.7000		5.7000							
21.	Kształtki PVC kanalizacji wewnętrznej, średnicy 50 mm	szt	14.0400		14.0400							
22.	kształtki wentylacyjne z płyt winidurów, prostokątne, typ E	m ²	0.9240		0.9240							
23.	kształtowniki stalowe profilowane U	m	3.8000		3.8000							
24.	listwa wykończająca	m	24.7200		24.7200							
25.	łączniki bryzgoszczelne	szt	4.0800		4.0800							
26.	łączniki rozporowe kpl.	szt	31.0000		31.0000							
27.	łączniki z żeliwa ciągliwego ocynkowane o śr. nominalnej 15 mm	szt	18.0000		18.0000							
28.	masa szpachlowa - sucha mieszanka	kg	2.3500		2.3500							
29.	MIRA 4120 SEALER	kg	1.5359		1.5359							
30.	MIRA 4400 mm multicoat	kg	15.3585		15.3585							
31.	Oprawa WOS-100 porcelanowa,sufitowa z kl.	szt	6.0000		6.0000							
32.	ościeżnice drzwiowe drewniane drzwi wewn.	m ²	2.8000		2.8000							
33.	Papa asfaltowa perforow.na welonie szklan.	m ²	11.7749		11.7749							

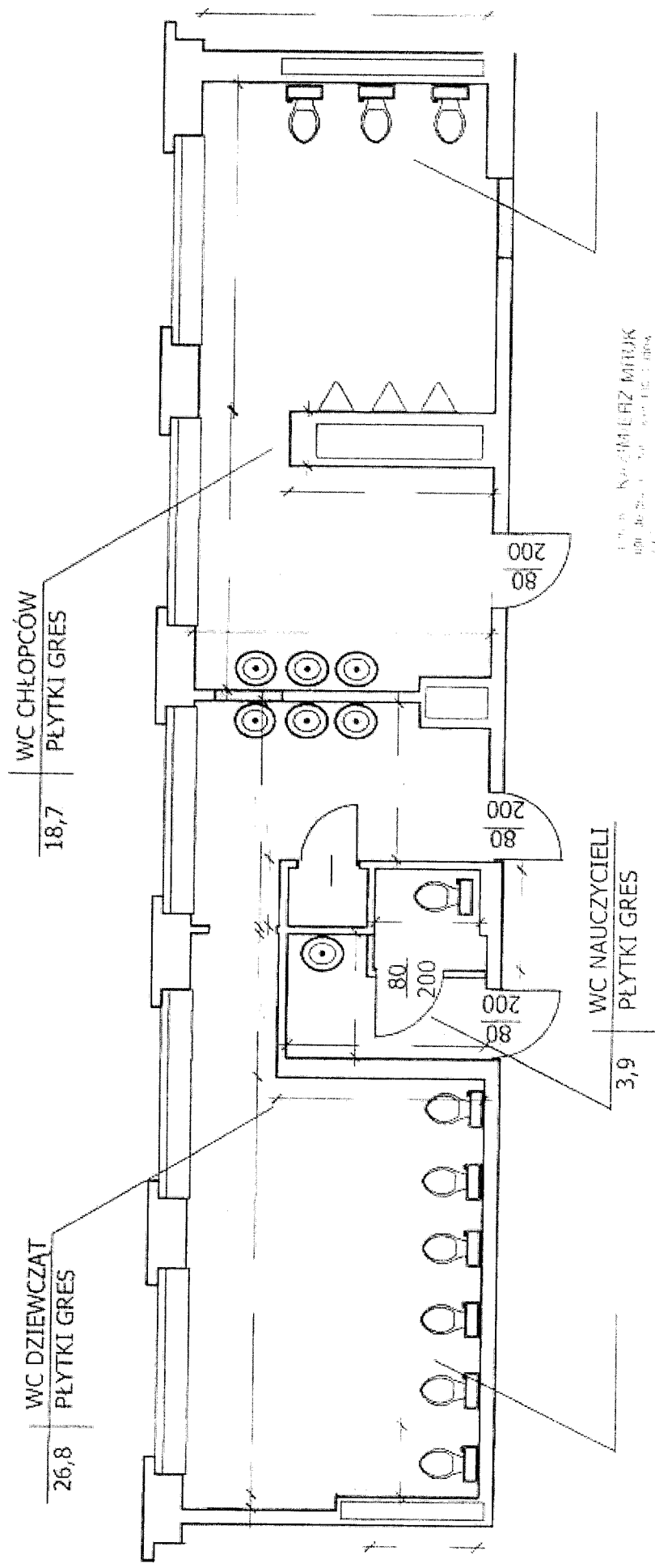
Lp.	Nazwa	Jm	Ilość	Il inw.	Il wyk.	Cena jedn.	Wartość	Grupa	Dostawca	Cena dostawcy	Rabat maksymalny	Rabat zastosowany
34.	Papier ścienny elektrookondowy w ark.	ark	3.1104		3.1104							
35.	Piasek natur.do zapr.odm.II,uziar.do 1,0mm	m ³	0.0780		0.0780							
36.	Piasek natur.do zapr.odm.II,uziar.do 1,0mm	m ³	0.8735		0.8735							
37.	Płyta gips. karton. wodoodporna 12,5mm	m ²	5.2000		5.2000							
38.	Płytki "Gres" o wym.30,0x30,0cm,gat.I	m ²	10.6486		10.6486							
39.	plytki ścienne 20 x 25	m ²	51.1287		51.1287							
40.	plyty styropianowe	m ²	10.7510		10.7510							
41.	podpory kanałów (przewodów) wentylacyjnych typ A	szt	5.9070		5.9070							
42.	Postument porcelanowy do umywalki	szt	3.0000		3.0000							
43.	Profil specjalny kapeluszowy	m	7.6500		7.6500							
44.	progi z kątownika	szt	3.0000		3.0000							
45.	przewody wentylacyjne z elementów PCV DO-MUS	m ²	3.6300		3.6300							
46.	Przewód YDYP-450/750V 3x2,5mm ²	m	24.9600		24.9600							
47.	Puszka okrągła uniwers.PO-80 z pokrywą p/t	szt	6.1200		6.1200							
48.	Rura miedziana miękka fi 15 x 1,0mm	m	18.7200		18.7200							
49.	Rura przepustowa z PCW fi 110 mm	m	1.1400		1.1400							
50.	Rura przepustowa z PCW fi 110 mm	m	0.9180		0.9180							
51.	Rura z PCV kanaliz.kielichowa fi 50 mm	m	5.0160		5.0160							
52.	Rura z PCW kanaliz.kielichowa fi 110 mm	m	8.8350		8.8350							
53.	Sedes "KOMPAKT" gat.I	szt	3.0000		3.0000							
54.	Sucha zaprawa do spoinowania "Ceresit CE 34"	kg	3.6860		3.6860							
55.	syfony umywalkowe mosiężne ze spustem	szt	3.0000		3.0000							
56.	Szpachlówka do drewna - biała	dm ³	0.5299		0.5299							
57.	szpachlówka gipsowa na tynku z dodatkiem farby emulsyjnej	kg	21.1938		21.1938							
58.	śruby stalowe zgrubne z łbem 6-kątnym,z gwintem na całej długości, z nakrętkami i podkładkami M-6, o dł. do 40mm	kg	0.9570		0.9570							
59.	taśma MIRA safecoat	m	10.2390		10.2390							
60.	Taśma spoinowa papierowa perforowana	m	8.6500		8.6500							
61.	Uchwyt do rur PCV fi 50 mm	szt	9.0000		9.0000							
62.	Uchwyt do rur PCW fi 110 mm	szt	3.0000		3.0000							
63.	Uchwyt do rur PCW fi 110 mm	szt	7.6000		7.6000							
64.	Uchwyt do rurociąg.fi 10-15 mm	szt	16.0200		16.0200							
65.	Uchwyt do rurociąg.fi 10-15 mm	szt	6.0000		6.0000							
66.	Umywalka prostokątna lub trapezowa porcel.	szt	3.0000		3.0000							
67.	Urządzenie sanit."KOMPAKT" gat.I	szt	3.0000		3.0000							

Lp.	Nazwa	Jm	Ilość	Il inw.	Il wyk.	Cena jedn.	Wartość	Grupa	Dostawca	Cena dostawcy	Rabat maksymalny	Rabat zastosowany
68.	Uszczelka gumowa pierścien. fi 40-50 mm	szt	20.4000		20.4000							
69.	Uszczelka gumowa pierścien. fi 75-110 mm	szt	12.0000		12.0000							
70.	uszczelki z igielitu do przewodów wentylacyjnych. prostokątnych	szt	9.2730		9.2730							
71.	utylicacja gruzu	t	2.5000		2.5000							
72.	Wapno hydratyzowane workowane, gat. I	t	0.0087		0.0087							
73.	Wapno hydratyzowane workowane, gat. I	t	0.2265		0.2265							
74.	wentylator DECOR 200 C RZ	szt	3.0000		3.0000							
75.	wkręty	szt	76.5000		76.5000							
76.	woda z rurociągu	m ³	0.0360		0.0360							
77.	Wspornik do umywalki porcelanowej	szt	3.0000		3.0000							
78.	Zapr.klej.sucha do płytek ceram. Atlas	kg	233.731 2		233.731 2							
79.	Zapr.klej.sucha na podł.starej glaz. Atlas+	kg	27.6453		27.6453							
80.	Zaprawa cementowa M-12	m ³	0.0300		0.0300							
81.	Zaprawa cementowo-wapienna M-4	m ³	0.0306		0.0306							
82.	Zawór do baterii umywalkowej fi 15 mm	szt	6.0000		6.0000							
83.	Zawór kulowy do w-c	szt	3.0000		3.0000							
84.	Zawór kulowy gwint.wodny do 150st fi 15 mm	szt	6.0000		6.0000							
85.	żarówki głównego szeregu 220 V	szt	6.2400		6.2400							
86.	materiały pomocnicze	zl										
87.	Materiały pomocnicze	zl										
						RAZEM						

Słownie:

mgr **DYREKTOR**
mgr Barbara Bosacz-Szczepańska

WC I PIĘTRO



Projekt: KANCELARIA MIEK
ul. Armii Krajowej 100, 01-644 Warszawa
tel. 22 638 11 11, 22 638 11 12
www.kancelaria-miek.pl
15.05.2014

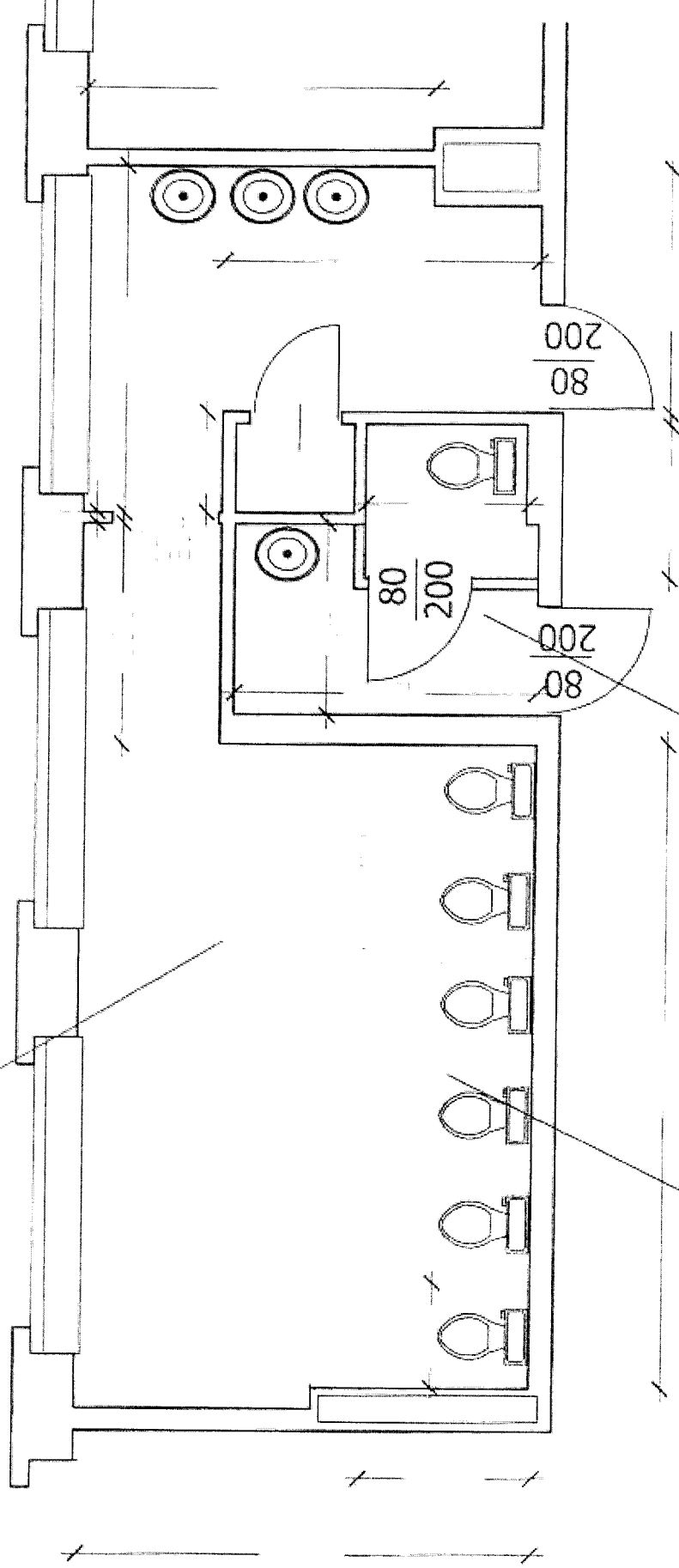
16

WC II PIĘTRO

WC DZIEWCZĄT

26,8

PŁYTKI GRES



WC NAUCZYCIELI
PŁYTKI GRES

3,9

ST. P. B. C. WILCZAK MRLIK
ul. 40 Pał. 100-100, Bydgoszcz, Inwałd
tel. 052 23 10 10, 23 10 11, 23 10 12
Fax: 052 23 10 13, 23 10 14
E-mail: biuro@wilczakmrlik.pl

RP