

PRZEDMIAR ROBOT

NAZWA INWESTYCJI : Zespół Szkół Ekonomicznych w Zielonej Górze
ADRES INWESTYCJI : Zielona Góra ul. Długa 5
BRANŻA : Remont Sanitariatów Męskie cz. budowlana, sanitarana i elektryczna

DATA OPRACOWANIA : II kw. 2007

Stawka roboczogodziny :
Poziom cen : II kw. 2007

NARZUTY

Koszty ogólne [Ko] % R, S
Zysk [Z] % R+Ko(R), S+Ko(S)

Ogółem wartość kosztorysowa robót : zł

Słownie:

WYKONAWCA :

INWESTOR :

Data opracowania
II kw. 2007

Data zatwierdzenia

Lp.	Pozycje kosztorysowe	Nazwa	Uproszczone	Wartość zł	Jedn. miary	Ilość jedn.	Wskaźnik na jednostkę zł	Udział procentowy
1	2	3	4	5	6	7	8	9
1.1	1 - 25	Roboty budowlane						
1.2	26 - 37	Roboty elektryczne						
1.3	38 - 63	Instalacje sanitarne						
1	1 - 63	Zespół Szkół Ekonomicznych w Zielonej Górze						
		RAZEM						
Ogółem wartość kosztorysowa robót								

Słownie:

Lp.	Podst	Opis i wyliczenia	j.m.	Poszcz	Razem
Zespół Szkół Ekonomicznych Zielona Góra					
1 Zespół Szkół Ekonomicznych w Zielonej Górze					
1.1 Roboty budowlane					
1	KNR 4-01 d.1.1 0819-15	Rozebranie wykładziny ściiennej z płytek	m ²		
		138.4	m ²	138.400	
				RAZEM	138.400
2	KNR 4-01 d.1.1 0354-04	Wykucie z muru ościeżnic drewnianych o pow.do 2 m2	szt.		
		10	szt.	10.000	
				RAZEM	10.000
3	KNNR 3 d.1.1 0301-01	Rozbiórka konstrukcji z cegły na zaprawie wapiennej i cementowo-wapiennej	m ³		
		2.48	m ³	2.480	
				RAZEM	2.480
4	KNR 4-01 d.1.1 0329-03	Wykucie otworów w ścianach z cegiel o grub. ponad 1/2ceg. na zaprawie wapiennej lub cementowo-wapiennej dla otworów drzwiowych i okiennych	m ³		
		0.34	m ³	0.340	
				RAZEM	0.340
5	KNNR 3 d.1.1 0302-01	Uzupełnienie ścian oraz zamurowanie otworów w ścianach z cegły na zaprawie wapiennej i cementowo-wapiennej	m ³		
		0.45	m ³	0.450	
				RAZEM	0.450
6	KNR-W 2-02 d.1.1 0606-01	Izolacje przeciwwilgociowe i przeciwwodne z folii polietylenowej szerokiej - poziome podposadzkowe	m ²		
		(2.4*2.00)+(1.0*1.0)+3.65*3.05	m ²	16.933	
		(3.32*2.65)-(0.55*2.0)+(3.52*3.02)	m ²	18.328	
				RAZEM	35.261
7	KNNR 3 d.1.1 0804-06	Remont posadzek z płytek terakotowych szklwionych 15x15 cm na kleju	m ²		
		35.261	m ²	35.261	
				RAZEM	35.261
8	KNNR 2 d.1.1 0601-01	Izolacje przeciwwilgociowe powierzchni poziomych powłokowe bitumiczne wykonywane na gorąco jednowarstwowep. MIRA 4400 MULTICOAT z uszczelnieniem styków ze ścianami taśmą uszczelniającą	m ²		
		35.261	m ²	35.261	
				RAZEM	35.261
9	KNNR 3 d.1.1 0303-01	Przebiecia w ścianach z cegły na zaprawie wapiennej i cementowo-wapiennej	m ³		
		0.8	m ³	0.800	
				RAZEM	0.800
10	KNR 4-01 d.1.1 0313-02	Wykonanie przesklepień otworów w ścianach z cegiel z wykuciem bruzd dla belek	m ³		
		0.1	m ³	0.100	
				RAZEM	0.100
11	KNR 4-01 d.1.1 0313-04	Wykonanie przesklepień otworów w ścianach z cegiel - dostarcz.i obsadz.belek stalowych do I NP 180 mm	m		
		2.4	m	2.400	
				RAZEM	2.400
12	KNNR 2 d.1.1 0804-02	Siatkowanie powierzchni wewnętrznych pasów (na połączeniach)	m ²		
		0.4	m ²	0.400	
				RAZEM	0.400
13	KNNR 3 d.1.1 0702-04	Wykucie z muru i wstawienie nowych drzwi płycinowych	m ²		
		3.6	m ²	3.600	
				RAZEM	3.600
14	KNR 0-19 d.1.1 1023-09	Montaż okien rozwieranych i uchylno-rozwieranych dwudzielnych z PCV z obróbką osadzenia o pow. do 2.0 m2	m ²		
		2.37*2.1*2	m ²	9.954	
		2.37*1.62*2	m ²	7.679	
				RAZEM	17.633
15	NNRNKB 202 d.1.1 2028-04	(z.XI) okładziny jednowarstwowe z płyt gipsowo-kartonowych Rigips na rusztach metalowych mocowanych bezpośrednio do stropu	m ²		
		17.4	m ²	17.400	
		(3.32+2.0)*0.7	m ²	3.724	
				RAZEM	21.124
16	KNNR 3 d.1.1 0602-01	Uzupełnienie tynków zwykłych wewnętrznych kat.III o pow.do 5 m2 z zaprawy cem.-wap.na ścianach ceramicznych,betonowych,z płyt wiórowo-cem.,zagruntsiatkach	m ²		
		79.8	m ²	79.800	
				RAZEM	79.800
17	KNR 2-02 d.1.1 1215-01	Drzwiczki i kratki,osadzone w ścianach o pow.elem.do 0.1 m2	szt.		

Lp.	Podst	Opis i wyczenia	j.m.	Poszcz	Razem
		4	szt.	4.000	
				RAZEM	4.000
18	KNNR 2 d.1.1 0803-02	Licowanie ścian płytkami ceramicznymi mocowanymi na klej 20 x 25 na wys. 1,6 m (2.0+2.4+3.5+3.05+3.5+2.0+2.0+1.44+1.00)*2 (3.32+2.65+3.52+3.02+3.52+2.0+0.55+2.0+1.35+0.3)*2	m ² m ² m ²	41.780 44.460	
				RAZEM	86.240
19	NNRNKB 202 d.1.1 0842-01	(z.VII) osadzenie listew wykończających przy licowaniu ścian płytkami w pomieszczeniach o pow. do 8 m ² 35	m m	35.000	
				RAZEM	35.000
20	KNNR 3 d.1.1 0605-04	Dwukrotne malowanie tynków wewnętrznych ścian i sufitów farbą emulsyjną z przygotowaniem powierzchni (2.0+2.4+3.5+3.05+3.5+2.0+2.0+1.44+1.00)*1.1 (3.32+2.65+3.52+3.02+3.52+2.0+0.55+2.0+1.35+0.3)*1.1 35.261	m ² m ² m ²	22.979 24.453 35.261	
				RAZEM	82.693
21	KNNR 2 d.1.1 1201-06	Progi z katownika 2	szt. szt.	2.000	
				RAZEM	2.000
22	d.1.1 kalk. własna	Przegrody sanitarne z płyt obciągniętych melaminą - system SANI-POL (VALENTIN Międzyrzecz) Robocizna = 8,0 r-g/kpl 6	kpl kpl	6.000	
				RAZEM	6.000
23	KNR 4-01 d.1.1 0108-11	Wywiezienie gruzu sprzymowanego samochodami samowyladowczy- mi na odl.do 1 km 12.5	m ³ m ³	12.500	
				RAZEM	12.500
24	KNR 4-01 d.1.1 0108-12	Wywiezienie gruzu sprzymowanego samochodami samowyladowczy- mi - za każdy nast. 1 km 12.5	m ³ m ³	12.500	
				RAZEM	12.500
25	d.1.1 kalk. własna	Koszt utylizacji gruzu 22.5	t t	22.500	
				RAZEM	22.500
				RAZEM	22.500
		1.2 Roboty elektryczne			
26	KNNR 9 d.1.2 0401-07	Demontaż nieuszczelnionego łącznika podtynkowego, natynkowego 4	szt. szt.	4.000	
				RAZEM	4.000
27	KNNR 9 d.1.2 0501-05	Demontaż opraw oświetleniowych żarowych 4	szt. szt.	4.000	
				RAZEM	4.000
28	KNNR 5 d.1.2 0204-01	Przewody wtykowe o łącznym przekroju żył do 7.5 mm ² układane w tynku betonowym 30	m m	30.000	
				RAZEM	30.000
29	KNNR 5 d.1.2 0301-02	Przygotowanie podłoża pod osprzęt instalacyjny mocowany przez przykręcenie do kółków plastikowych osadzonych w podłożu ceglany 4	szt. szt.	4.000	
				RAZEM	4.000
30	KNNR 5 d.1.2 0302-04	Puszki instalacyjne podtynkowe o śr.do 80 mm o 2 wylotach 4	szt. szt.	4.000	
				RAZEM	4.000
31	KNNR 5 d.1.2 0307-03	Łączniki krzyżowe, dwubiegunowe 4	szt. szt.	4.000	
				RAZEM	4.000
32	KNNR 5 d.1.2 0502-01	Montaż opraw żarowych halogenowych sufitowych 4	kpl. kpl.	4.000	
				RAZEM	4.000
33	KNNR 5 d.1.2 1306-01	Badanie silnika asynchronicznego, klatkowego o mocy do 10 kW 1	szt. szt.	1.000	
				RAZEM	1.000
34	KNR 4-03 d.1.2 1201-01	Sprawdzenie stanu izolacji induktorem 30	przew. przew.	30.000	
				RAZEM	30.000

Lp.	Podst	Opis i wyliczenia	j.m.	Poszcz	Razem
35	KNR 4-03 d.1.2 1201-03	Sprawdzenie punktu odbioru energii	pkt.		
		5	pkt.	5.000	
				RAZEM	5.000
36	KNR 4-03 d.1.2 1203-01	Badanie linii kablowej o ilości żył do 4	odc.		
		5	odc.	5.000	
				RAZEM	5.000
37	KNR 4-03 d.1.2 1205-05	Pierwszy pomiar skuteczności zerowania	pomiar.		
		1	pomiar.	1.000	
				RAZEM	1.000
1.3 Instalacje sanitarne					
38	KNNR 8 d.1.3 0122-04	Demontaż baterii ściennej umywalkowej lub zmywakowej	szt		
		7	szt	7.000	
				RAZEM	7.000
39	KNNR 8 d.1.3 0225-03	Demontaż umywalki porcelanowej	kpl		
		7	kpl	7.000	
				RAZEM	7.000
40	KNNR 8 d.1.3 0225-05	Demontaż ustępu z miską porcelanową lub żeliwną	kpl		
		5	kpl	5.000	
				RAZEM	5.000
41	KNNR 8 d.1.3 0225-06	Demontaż pisuaru porcelanowego	kpl		
		6	kpl	6.000	
				RAZEM	6.000
42	KNNR 8 d.1.3 0222-04	Demontaż rurociągu żeliwnego kanalizacyjnego o śr.50-100 mm na ścianie	m		
		29	m	29.000	
				RAZEM	29.000
43	KNNR 8 d.1.3 0108-01	Demontaż rurociągu stalowego ocynkowanego o śr.15-20 mm na ścianie	m		
		45	m	45.000	
				RAZEM	45.000
44	KNNR 3 d.1.3 0305-01	Wykucie, zamurowanie i otynkowanie bruzd w ścianach z cegły na zaprawie wapiennej i cementowo-wapiennej	m ³		
		0.15	m ³	0.150	
				RAZEM	0.150
45	KNR-W 2-15 d.1.3 0114-03	Rurociągi miedziane o śr. zewnętrznej 15 mm o połączeniach lutowanych, na ścianach w budynkach niemieszkalnych	m		
		45	m	45.000	
				RAZEM	45.000
46	KNR-W 2-15 d.1.3 0117-01	Dotądki za podejścia dopływowe w rurociągach miedzianych do zaworów czerpalnych, baterii, mieszaczy, hydrantów itp. o połączeniu sztywnym o śr. nominalnej 15 mm	szt.		
		27	szt.	27.000	
				RAZEM	27.000
47	KNR 2-15 d.1.3 0208-03	Dotadek za wykonanie podejść odpływowych z rur i kształtek z nieplastyfikowanego PCW o śr. 50 mm	szt.		
		13	szt.	13.000	
				RAZEM	13.000
48	KNR 2-15 d.1.3 0208-05	Dotadek za wykonanie podejść odpływowych z rur i kształtek z nieplastyfikowanego PCW o śr. 110 mm	szt.		
		6	szt.	6.000	
				RAZEM	6.000
49	KNR 2-15 d.1.3 0205-02	Montaż rurociągów z PCW o śr. 50 mm na ścianach złączeniem metodą wciskową	m		
		11	m	11.000	
				RAZEM	11.000
50	KNNR 4 d.1.3 0208-03	Rurociągi kanalizacyjne z PVC o śr. 110 mm na ścianach w budynkach niemieszkalnych o połączeniach wciskowych (9.3*2)+4.8	m		
			m	23.400	
				RAZEM	23.400
51	KNNR 4 d.1.3 0218-01	Wpusty ściekowe z tworzywa sztucznego o śr. 50 mm	szt.		
		4	szt.	4.000	
				RAZEM	4.000
52	KNNR 4 d.1.3 0135-01	Zawory czerpalne ze złączką do węża o śr. nominalnej 15 mm	szt.		
		2	szt.	2.000	
				RAZEM	2.000
53	KNNR 4 d.1.3 0130-01	Zawory kluowe odcojące o śr. nominalnej 15 mm	szt.		
		8	szt.	8.000	
				RAZEM	8.000

Lp.	Podst	Opis i wyliczenia	j.m.	Poszcz	Razem
54	KNNR 4 d.1.3 0142-03	Drzwiczki rewizyjne o wymiarach 200 x 250 mm	kpl.	RAZEM	8.000
		6	kpl.	6.000	
55	KNNR 4 d.1.3 0230-02	Umywalki pojedyncze porcelanowe z syfonem gruszkowym (60)	kpl.	RAZEM	6.000
		6	kpl.	6.000	
56	KNNR 4 d.1.3 0230-05	Postument porcelanowy do umywalk	kpl.	RAZEM	6.000
		6	kpl.	6.000	
57	KNNR 4 d.1.3 0233-03	Ustępy z płuczką ustępową typu "kompakt"	kpl.	RAZEM	6.000
		6	kpl.	6.000	
58	KNNR 4 d.1.3 0234-02	Pisuary pojedyncze z zaworem splukującym	kpl.	RAZEM	6.000
		7	kpl.	7.000	
59	KNNR 4 0131 d.1.3 01	Zawór do spluczki ustępowej fi 15 mm	szt.	RAZEM	7.000
		6	szt.	6.000	
60	KNNR 4 0131 d.1.3 01	Zawór przelotowy fi 15 mm do baterii umywalkowych	szt.	RAZEM	6.000
		12	szt.	12.000	
61	KNNR 4 d.1.3 0137-02	Baterie umywalkowe lub zmywakowe stojące o śr. nominalnej 15 mm	szt.	RAZEM	12.000
		6	szt.	6.000	
62	KNNR 4 d.1.3 0135-01	Zawory czepalne ze złączką do węża o śr. nominalnej 15 mm	szt.	RAZEM	6.000
		2	szt.	2.000	
63	KNNR-W 2-17- d.1.3 0205-0100	Wentylator DECOR 200 CRZ	szt.	RAZEM	2.000
	parter	1	szt.	1.000	
	1piętro	1	szt.	1.000	
				RAZEM	2.000

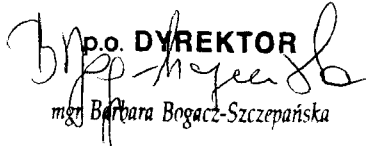
Lp.	Podstawa wyceny	Opis	Klucz wykonawczy	Jedn. miary	Ilość	Cena zł	Wartość zł (6 x 7)
1	2	3	4	5	6	7	8
Zespół Szkół Ekonomicznych Zielona Góra							
1 Zespół Szkół Ekonomicznych w Zielonej Górze							
1.1 Roboty budowlane							
1	KNR 4-01 d.1. 0819-15 1	Rozebranie wykładziny ściennej z płytek		m ²	138,4		
2	KNR 4-01 d.1. 0354-04 1	Wykucie z muru ościeżnic drewnianych o pow.do 2 m ²		szt.	10		
3	KNNR 3 0301- d.1. 01 1	Rozbiórka konstrukcji z cegły na zaprawie wapiennej i cementowo-wapiennej		m ³	2,48		
4	KNR 4-01 d.1. 0329-03 1	Wykucie otworów w ścianach z cegieł o grub. ponad 1/2ceg. na zaprawie wapiennej lub cementowo-wapiennej dla otworów drzwiowych i okiennych		m ³	0,34		
5	KNNR 3 0302- d.1. 01 1	Uzupełnienie ścian oraz zamurowanie otworów w ścianach z cegły na zaprawie wapiennej i cementowo-wapiennej		m ³	0,45		
6	KNR-W 2-02 d.1. 0606-01 1	Izolacje przeciwwilgociowe i przeciwwodne z folii polietylenowej szerokiej - poziome podposadzkowe		m ²	35,261		
7	KNNR 3 0804- d.1. 06 1	Remont posadzek z płytek terakotowych szklwionych 15x15 cm na kleju		m ²	35,261		
8	KNNR 2 0601- d.1. 01 1	Izolacje przeciwwilgociowe powierzchni poziomych powłokowe bitumiczne wykonywane na gorąco jednowarstwowe np. MIRA 4400 MULTICOAT z uszczelnieniem styków ze ścianami taśmą uszczelniającą		m ²	35,261		
9	KNNR 3 0303- d.1. 01 1	Przebiecia w ścianach z cegły na zaprawie wapiennej i cementowo-wapiennej		m ³	0,8		
10	KNR 4-01 d.1. 0313-02 1	Wykonanie przesklepień otworów w ścianach z cegieł z wykuciem bruzd dla belek		m ³	0,1		
11	KNR 4-01 d.1. 0313-04 1	Wykonanie przesklepień otworów w ścianach z cegieł - dostarcz.i obsadz.belek stalowych do I NP 180 mm		m	2,4		
12	KNNR 2 0804- d.1. 02 1	Siatkowanie powierzchni wewnętrznych pasów (na połączeniach)		m ²	0,4		
13	KNNR 3 0702- d.1. 04 1	Wykucie z muru i wstawienie nowych drzwi płyciowych		m ²	3,6		
14	KNR 0-19 d.1. 1023-09 1	Montaż okien rozwieranych i uchylno-rozwieranych dwudzielnych z PCV z obróbką osadzenia o pow. do 2,0 m ²		m ²	17,633		
15	NNRNKB 202 d.1. 2028-04 1	(z.XI) okładziny jednowarstwowe z płyt gipsowo-kartonowych Rigips na rusztach metalowych mocowanych bezpośrednio do stropu		m ²	21,124		
16	KNNR 3 0602- d.1. 01 1	Uzupełnienie tynków zwykłych wewnętrznych kat.III o pow.do 5 m ² z zaprawy cem.-wap.na ścianach ceramicznych,betonowych,z płyt wiórowo-cem.,za-grunt.siatkach		m ²	79,8		
17	KNR 2-02 d.1. 1215-01 1	Drzwiczki i kratki,osadzone w ścianach o pow.elem.do 0.1 m ²		szt.	4		
18	KNNR 2 0803- d.1. 02 1	Licowanie ścian płytkami ceramicznymi mocowanymi na klej 20 x 25 na wys. 1,6 m		m ²	86,24		
19	NNRNKB 202 d.1. 0842-01 1	(z.VII) osadzenie listew wykończających przy licowaniu ścian płytkami w pomieszczeniach o pow. do 8 m ²		m	35		
20	KNNR 3 0605- d.1. 04 1	Dwukrotne malowanie tynków wewnętrznych ścian i sufitów farbą emulsyjną z przygotowaniem powierzchni		m ²	82,693		
21	KNNR 2 1201- d.1. 06 1	Progi z katownika		szt	2		
22	d.1. kalk. własna 1	Przegrody sanitarne z płyt obciążonych melaminą - system SANIPOL (VALENTIN Międzyrzecz) Robocizna = 8,0 r-g/kpl		kpl	6		

Lp.	Podstawa wyceny	Opis	Klucz wykonawczy	Jedn. miary	Ilość	Cena zł	Wartość zł (6 x 7)
1	2	3	4	5	6	7	8
23 d.1. 1	KNR 4-01 0108-11	Wywiezienie gruzu spryzmowanego samochodami samowyladowczymi na odl.do 1 km		m ³	12.5		
24 d.1. 1	KNR 4-01 0108-12	Wywiezienie gruzu spryzmowanego samochodami samowyladowczymi - za każdy nast. 1 km		m ³	12.5		
25 d.1. 1	kalk. własna	Koszt utylizacji gruzu		t	22.5		
Razem dział Roboty budowlane							
1.2 Roboty elektryczne							
26 d.1. 2	KNNR 9 0401- 07	Demontaż nieuszczelnionego łącznika podtynkowego, natynkowego		szt.	4		
27 d.1. 2	KNNR 9 0501- 05	Demontaż opraw oświetleniowych żarowych		szt.	4		
28 d.1. 2	KNNR 5 0204- 01	Przewody wtynkowe o łącznym przekroju żył do 7.5 mm ² układane w tynku betonowym		m	30		
29 d.1. 2	KNNR 5 0301- 02	Przygotowanie podłoża pod osprzęt instalacyjny mocowany przez przykręcenie do kołków plastikowych osadzonych w podłożu ceglany		szt.	4		
30 d.1. 2	KNNR 5 0302- 04	Puszki instalacyjne podtynkowe o śr.do 80 mm o 2 wylotach		szt.	4		
31 d.1. 2	KNNR 5 0307- 03	Łączniki krzyżowe, dwubiegunowe		szt.	4		
32 d.1. 2	KNNR 5 0502- 01	Montaż opraw żarowych halogenowych sufitowych		kpl.	4		
33 d.1. 2	KNNR 5 1306- 01	Badanie silnika asynchronicznego, klatkowego o mocy do 10 kW		szt.	1		
34 d.1. 2	KNR 4-03 1201-01	Sprawdzenie stanu izolacji induktorem		przew.	30		
35 d.1. 2	KNR 4-03 1201-03	Sprawdzenie punktu odbioru energii		pkt.	5		
36 d.1. 2	KNR 4-03 1203-01	Badanie linii kablowej o ilości żył do 4		odc.	5		
37 d.1. 2	KNR 4-03 1205-05	Pierwszy pomiar skuteczności zerowania		pomiar.	1		
Razem dział Roboty elektryczne							
1.3 Instalacje sanitarne							
38 d.1. 3	KNNR 8 0122- 04	Demontaż baterii ściennej umywalkowej lub zmywakowej		szt	7		
39 d.1. 3	KNNR 8 0225- 03	Demontaż umywalki porcelanowej		kpl	7		
40 d.1. 3	KNNR 8 0225- 05	Demontaż ustępu z miską porcelanową lub żeliwną		kpl	5		
41 d.1. 3	KNNR 8 0225- 06	Demontaż pisuaru porcelanowego		kpl	6		
42 d.1. 3	KNNR 8 0222- 04	Demontaż rurociągu żeliwnego kanalizacyjnego o śr.50-100 mm na ścianie		m	29		
43 d.1. 3	KNNR 8 0108- 01	Demontaż rurociągu stalowego ocynkowanego o śr.15-20 mm na ścianie		m	45		
44 d.1. 3	KNNR 3 0305- 01	Wykucie, замуrowanie i otynkowanie bruzd w ścianach z cegły na zaprawie wapiennej i cementowo-wapiennej		m ³	0.15		
45 d.1. 3	KNR-W 2-15 0114-03	Rurociągi miedziane o śr. zewnętrznej 15 mm o połączeniach lutowanych, na ścianach w budynkach niemieszkalnych		m	45		

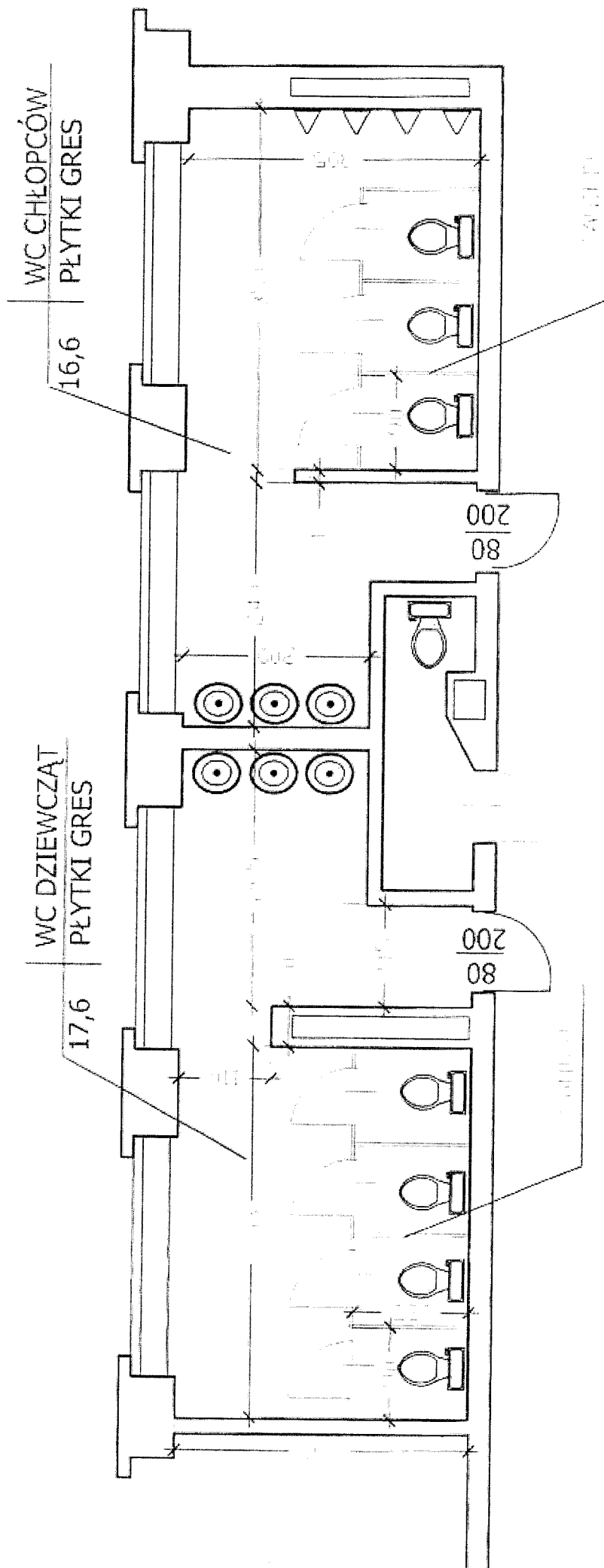
hgd

Lp.	Podstawa wyceny	Opis	Klucz wykonawczy	Jedn. miary	Ilość	Cena zł	Wartość zł (6 x 7)	
1	2	3	4	5	6	7	8	
46	KNR-W 2-15 d.1. 0117-01 3	Dotatki za podejścia dopływowe w rurociągach miedzianych do zaworów czerpalnych, baterii, mieszaczy, hydrantów itp. o połączeniu sztywnym o śr. nominalnej 15 mm		szt.	27			
47	KNR 2-15 d.1. 0208-03 3	Dodatek za wykonanie podejść odpływowych z rur i kształtek z nieplastifikowanego PCW o śr. 50 mm		szt.	13			
48	KNR 2-15 d.1. 0208-05 3	Dodatek za wykonanie podejść odpływowych z rur i kształtek z nieplastifikowanego PCW o śr. 110 mm		szt.	6			
49	KNR 2-15 d.1. 0205-02 3	Montaż rurociągów z PCW o śr. 50 mm na ścianach złączeniem metodą wciskową		m	11			
50	KNNR 4 0208- d.1. 03 3	Rurociągi kanalizacyjne z PVC o śr. 110 mm na ścianach w budynkach niemieszkalnych o połączeniach wciskowych		m	(9.3*2)+4.8 = 23.400			
51	KNNR 4 0218- d.1. 01 3	Wpusty ściekowe z tworzywa sztucznego o śr. 50 mm		szt.	4			
52	KNNR 4 0135- d.1. 01 3	Zawory czerpalne ze złączką do węża o śr. nominalnej 15 mm		szt.	2			
53	KNNR 4 0130- d.1. 01 3	Zawory kłuwowe odcnojące o śr. nominalnej 15 mm		szt.	8			
54	KNNR 4 0142- d.1. 03 3	Drzwiczki rewizyjne o wymiarach 200 x 250 mm		kpl.	6			
55	KNNR 4 0230- d.1. 02 3	Umywalki pojedyncze porcelanowe z syfonem gruszkowym (60)		kpl.	6			
56	KNNR 4 0230- d.1. 05 3	Postument porcelanowy do umywalk		kpl.	6			
57	KNNR 4 0233- d.1. 03 3	Ustępy z płuczką ustępową typu "kompakt"		kpl.	6			
58	KNNR 4 0234- d.1. 02 3	Pisuary pojedyncze z zaworem splukującym		kpl.	7			
59	KNNR 4 0131 d.1. 01 3	Zawór do spluczki ustępowej fi 15 mm		szt.	6			
60	KNNR 4 0131 d.1. 01 3	Zawór przelotowy fi 15 mm do baterii umywalkowych		szt.	12			
61	KNNR 4 0137- d.1. 02 3	Baterie umywalkowe lub zmywakowe stojące o śr. nominalnej 15 mm		szt.	6			
62	KNNR 4 0135- d.1. 01 3	Zawory czerpalne ze złączką do węża o śr. nominalnej 15 mm		szt.	2			
63	KNR-W 2-17- d.1. 0205-0100 3	Wentylator DECOR 200 CRZ		szt.	2			
Razem dział Instalacje sanitarne								
Razem dział Zespół Szkół Ekonomicznych w Zielonej Górze								
Ogółem wartość kosztorysowa robót								

Słownie:


 p.o. DYREKTOR
 mgr Barbara Bogacz-Szczepańska

WC PARTER



Arch. Inż. KAZIMIERZ MROJUK
ul. Piłsudskiego 100, 00-450 Warszawa
Z.052.00.01.01.03.001.01.01.02
tel. 022-43163920
55 867 42 01 01 01 01 01 01 01

