

PRZEDMIAR ROBÓT

NAZWA INWESTYCJI : Zespół Szkół Ekonomicznych w Zielonej Górze
ADRES INWESTYCJI : Zielona Góra ul. Długa 5
BRANŻA : Remont Sanitariatów Damskich cz. budowlana, sanitarana i elektryczna

DATA OPRACOWANIA : II kw. 2007

Stawka roboczogodziny :
Poziom cen :

NARZUTY

Koszty ogólne [Ko] % R, S
Zysk [Z] % R+Ko(R), S+Ko(S)

Ogółem wartość kosztorysowa robót : zł
Słownie:

WYKONAWCA :

INWESTOR :

Data opracowania
II kw. 2007

Data zatwierdzenia

13/01

Lp.	Pozycje kosztorysowe	Nazwa	Uprozczone	Wartość zł	Jedn. miary	Ilość jedn.	Wskaźnik na jednostkę zł	Udział procentowy
1	2	3	4	5	6	7	8	9
1.1	1 - 19	Roboty budowlane						
1.2	20 - 31	Roboty elektryczne						
1.3	32 - 53	Instalacje sanitarne						
1	1 - 53	Zespół Szkół Ekonomicznych w Zielonej Górze						
		RAZEM						
Ogółem wartość kosztorysowa robót								

Słownie:

Lp.	Podst	Opis i wyliczenia	j.m.	Poszcz	Razem
Zespół Szkół Ekonomicznych Zielona Góra					
1 Zespół Szkół Ekonomicznych w Zielonej Górze					
1.1 Roboty budowlane					
1	KNNR 2 d.1.1 0601-01	Izolacje przeciwwilgociowe powierzchni poziomych powłokowe bitumiczne wykonywane na gorąco jednowarstwowep. MIRA 4400 MULTICOAT z uszczelnieniem styków ze ścianami taśmą uszczelniająca 96.053	m ²		
			m ²	96.053	
				RAZEM	96.053
2	KNNR-W 2-02 d.1.1 0606-01	Izolacje przeciwwilgociowe i przeciwwodne z folii polietylenowej szerokiej - poziome podposadzkowe 96.053	m ²		
			m ²	96.053	
				RAZEM	96.053
3	KNNR 3 d.1.1 0804-08	Remont posadzek z płytek terakotowych szklwionych 30x30 cm na kleju 2.15*(0.42+0.86+0.55+2.93+3.8+0.42+2.37+0.86+2.0+0.42+2.0+0.55+1.9+1.5+1.3) I piętro (5.02*3.32)+(1.42+0.92)*1.04+(1.87*3.32) II piętro (3.32*4.92)+(1.52+0.9)*1.04+(2.43*2.28)	m ²		
			m ²	47.042	
			m ²	25.308	
			m ²	24.392	
				RAZEM	96.742
4	KNNR 4-01 d.1.1 0354-08	Wykucie z muru ościeżnic stalowych lub krat okiennych o pow.ponad 2 m2 (3+9+6)*2.0	m ²		
			m ²	36.000	
				RAZEM	36.000
5	KNNR 0-19 d.1.1 1023-09	Montaż okien rozwieranych i uchylno-rozwieranych dwudzielnych z PCV z obróbką obsadzenia o pow. do 2.0 m2 parter I piętro II piętro	m ²		
			m ²	9.954	
			m ²	11.518	
			m ²	11.518	
				RAZEM	32.990
6	KNNR 4-01 d.1.1 0354-13	Wykucie z muru kratki wentylacyjnych,drzwiczek 4	szt.		
			szt.	4.000	
				RAZEM	4.000
7	KNNR 3 d.1.1 0301-01	Rozbiórka konstrukcji z cegły na zaprawie wapiennej i cementowo-wapiennej 2.15*1.6*0.1*3 2.15*1.5*0.1*5 2.15*1.5*0.1*3	m ³		
			m ³	1.032	
			m ³	1.613	
			m ³	0.968	
				RAZEM	3.613
8	KNNR 3 d.1.1 0602-01	Uzupełnienie tynków zwykłych wewnętrznych kat.III o pow.do 5 m2 z zaprawy cem.-wap.na ścianach ceramicznych,betonowych,z płyt wiórowo-cem.,zagrunt.siatkach 104.5	m ²		
			m ²	104.500	
				RAZEM	104.500
9	KNNR 2-02 d.1.1 1019-01	Skrzydła drzwiowe płytowe wewnętrzne, wejściowe pełne jednodzielne o pow. do 2.0 m2 fabrycznie wykończone II piętro I piętro parter	m ²		
			m ²	8.400	
			m ²	12.600	
			m ²	4.200	
				RAZEM	25.200
10	NNRNKB 202 d.1.1 2028-04	(z.XI) okładziny jednowarstwowe z płyt gipsowo-kartonowych Rigips na rusztach metalowych mocowanych bezpośrednio do stropu piony I piętro parter II piętro	m ²		
			m ²	44.640	
			m ²	1.715	
			m ²	1.400	
			m ²	1.715	
				RAZEM	49.470
11	KNNR 2-02 d.1.1 1215-01	Drzwiczki i kratki,osadzone w ścianach o pow.elem.do 0.1 m2 6	szt.		
			szt.	6.000	
				RAZEM	6.000
12	KNNR 2 d.1.1 0803-02	Licowanie ścian płytkami ceramicznymi mocowanymi na klej 20 x 25 na wys. 2,0 parter I piętro II piętro	m ²		
			m ²	51.180	
			m ²	54.440	
			m ²	54.180	
				RAZEM	159.800
13	NNRNKB 202 d.1.1 1122-06	(z.IV) Cokoliki z płytek terakotowych o wym.30 x 30 cm na zaprawie klejowej "ATLAS" w pomieszcz.o pow.do 8 m2 analogia	m		
			m	23.570	
			m	37.140	

Lp.	Podst	Opis i wyliczenia	j.m.	Poszcz	Razem
		0.47+2.37+0.86+2.37+0.9+2.37+5.0+3.4+1.5+1.5+1.52+1.52+0.8+2.5+2.5+0.8+2.5+1.1+1.1+3.4	m	38.480	
				RAZEM	99.190
14	KNNR 3 d.1.1 0605-04	Dwukrotne malowanie tynków wewnętrznych ścian i sufitów farbą emulsyjną z przygotowaniem powierzchni (0.42+2.37+0.86+2.37+0.55+2.0+1.5+1.2+2.0+2.0+0.4+0.50+3.4+4.0)*1.1	m ²	25.927	
		(0.4+2.37+0.86+2.37+0.86+4.96+2.0+2.5+2.0+0.73+2.0+2.0+0.92+2.37+1.0+0.8+2.4+2.4+0.5+0.3+3.4)*1.1	m ²	40.854	
		(0.47+2.37+0.86+2.37+0.9+2.37+5.0+3.4+1.5+1.5+1.52+1.52+0.8+2.5+2.5+0.8+2.5+1.1+1.1)*1.1	m ²	38.588	
		5.0*3.4	m ²	17.000	
		4.3*3.4	m ²	14.620	
		-2.27*1.41	m ²	-3.201	
		6.5*3.4-(1.5*1.0)	m ²	20.600	
		11.4*3.4-(1.41*2.27)	m ²	35.559	
		-(2.37*1.62)*6	m ²	-23.036	
		-(2.37*2.1*2)	m ²	-9.954	
15	KNNR 2 d.1.1 1201-06	Progi z katownika	szt	RAZEM	156.957
		3	szt	3.000	
				RAZEM	3.000
16	kalk. własna	Przegrody sanitarne z płyt obciągniętych melaminą - system SANI-POL (VALENTIN Międzyrzecz) Robocizna = 8,0 r-g/kpl	kpl		
		16	kpl	16.000	
				RAZEM	16.000
17	KNR 4-01 d.1.1 0108-11	Wywiezienie gruzu sprzymowanego samochodami samowyladowczymi na odl.do 1 km	m ³		
		23	m ³	23.000	
				RAZEM	23.000
18	KNR 4-01 d.1.1 0108-12	Wywiezienie gruzu sprzymowanego samochodami samowyladowczymi - za każdy nast. 1 km	m ³		
		23	m ³	23.000	
				RAZEM	23.000
19	kalk. własna	Koszt utylizacji gruzu	t		
		41.4	t	41.400	
				RAZEM	41.400
1.2 Roboty elektryczne					
20	KNNR 9 d.1.2 0401-07	Demontaż nieuszczelnionego łącznika podtynkowego, natynkowego	szt.		
		6	szt.	6.000	
				RAZEM	6.000
21	KNNR 9 d.1.2 0501-05	Demontaż opraw oświetleniowych żarowych	szt.		
		8	szt.	8.000	
				RAZEM	8.000
22	KNNR 5 d.1.2 0204-01	Przewody wtynkowe o łącznym przekroju żył do 7.5 mm ² układane w tynku betonowym	m		
		50	m	50.000	
				RAZEM	50.000
23	KNNR 5 d.1.2 0301-02	Przygotowanie podłoża pod osprzęt instalacyjny mocowany przez przykręcenie do kołków plastikowych osadzonych w podłożu ceglany	szt.		
		8	szt.	8.000	
				RAZEM	8.000
24	KNNR 5 d.1.2 0302-04	Puszki instalacyjne podtynkowe o śr.do 80 mm o 2 wylotach	szt.		
		8	szt.	8.000	
				RAZEM	8.000
25	KNNR 5 d.1.2 0307-03	Łączniki krzyżowe, dwubiegunowe	szt.		
		8	szt.	8.000	
				RAZEM	8.000
26	KNNR 5 d.1.2 0502-01	Montaż opraw żarowych halogenowych sufitowych	kpl.		
		8	kpl.	8.000	
				RAZEM	8.000
27	KNNR 5 d.1.2 1306-01	Badanie silnika asynchronicznego, klatkowego o mocy do 10 kW	szt.		
		1	szt.	1.000	
				RAZEM	1.000
28	KNR 4-03 d.1.2 1201-01	Sprawdzenie stanu izolacji induktorem	przew.		
		50	przew.	50.000	
				RAZEM	50.000

Lp.	Podst	Opis i wyliczenia	j.m.	Poszcz	Razem
29	KNR 4-03 d.1.2 1201-03	Sprawdzenie punktu odbioru energii	pkt.	RAZEM	50.000
		5	pkt.	5.000	
				RAZEM	5.000
30	KNR 4-03 d.1.2 1203-01	Badanie linii kablowej o ilości żył do 4	odc.		
		5	odc.	5.000	
				RAZEM	5.000
31	KNR 4-03 d.1.2 1205-05	Pierwszy pomiar skuteczności zerowania	pomiar.		
		1	pomiar.	1.000	
				RAZEM	1.000
1.3 Instalacje sanitarne					
32	KNNR 8 d.1.3 0122-04	Demontaż baterii ściiennej umywalkowej lub zmywakowej	szt		
		1+2+4	szt	7.000	
				RAZEM	7.000
33	KNNR 8 d.1.3 0225-03	Demontaż umywalki porcelanowej	kpl		
		3+8+4	kpl	15.000	
				RAZEM	15.000
34	KNNR 8 d.1.3 0225-05	Demontaż ustępu z miską porcelanową lub żeliwną	kpl		
		3+8+4	kpl	15.000	
				RAZEM	15.000
35	KNNR 8 d.1.3 0222-04	Demontaż rurociągu żeliwnego kanalizacyjnego o śr.50-100 mm na ścianie	m		
		38	m	38.000	
				RAZEM	38.000
36	KNNR 3 d.1.3 0305-01	Wykucie, zamurowanie i otynkowanie bruzd w ścianach z cegły na zaprawie wapiennej i cementowo-wapiennej	m ³		
		0.15	m ³	0.150	
				RAZEM	0.150
37	KNNR 8 d.1.3 0108-01	Demontaż rurociągu stalowego ocynkowanego o śr.15-20 mm na ścianie	m		
		62	m	62.000	
				RAZEM	62.000
38	KNR-W 2-15 d.1.3 0114-03	Rurociągi miedziane o śr. zewnętrznej 15 mm o połączeniach lutowanych, na ścianach w budynkach niemieszkalnych	m		
		62	m	62.000	
				RAZEM	62.000
39	KNR-W 2-15 d.1.3 0117-01	Dodatki za podejścia dopływowe w rurociągach miedzianych do zaworów czerpalnych, baterii, mieszaczy, hydrantów itp. o połączeniu sztywnym o śr. nominalnej 15 mm	szt.		
		37	szt.	37.000	
				RAZEM	37.000
40	KNR 2-15 d.1.3 0208-03	Dodatek za wykonanie podejść odpływowych z rur i kształtek z nieplastyfikowanego PCW o śr. 50 mm	szt.		
		15	szt.	15.000	
				RAZEM	15.000
41	KNR 2-15 d.1.3 0208-05	Dodatek za wykonanie podejść odpływowych z rur i kształtek z nieplastyfikowanego PCW o śr. 110 mm	szt.		
		16	szt.	16.000	
				RAZEM	16.000
42	KNR 2-15 d.1.3 0205-02	Montaż rurociągów z PCW o śr. 50 mm na ścianach z łączeniem metodą wciskową	m		
		12	m	12.000	
				RAZEM	12.000
43	KNNR 4 d.1.3 0208-03	Rurociągi kanalizacyjne z PVC o śr. 110 mm na ścianach w budynkach niemieszkalnych o połączeniach wciskowych	m		
		3.1*3*2	m	18.600	
		0.3*3*2	m	1.800	
		3+2.0	m	5.000	
		6.0*3	m	18.000	
				RAZEM	43.400
44	KNNR 4 d.1.3 0218-01	Wpusty ściekowe z tworzywa sztucznego o śr. 50 mm	szt.		
		6	szt.	6.000	
				RAZEM	6.000
45	KNNR 4 d.1.3 0135-01	Zawory czerpalne ze złączką do węża o śr. nominalnej 15 mm	szt.		
		3	szt.	3.000	
				RAZEM	3.000
46	KNNR 4 d.1.3 0130-01	Zawory kulowe odcnojące o śr. nominalnej 15 mm (do baterii umywalkowych)	szt.		
		9+9	szt.	18.000	
				RAZEM	18.000

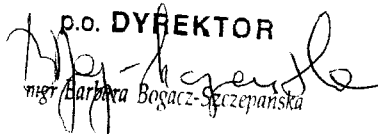
Lp.	Podst	Opis i wyliczenia	j.m.	Poszcz	Razem
47	KNNR 4 d.1.3 0142-03	Drzwiczki rewizyjne o wymiarach 200 x 250 mm	kpl.	RAZEM	18.000
		6	kpl.	6.000	
48	KNNR 4 d.1.3 0230-02	Umywalki pojedyncze porcelanowe z syfonem gruszkowym (60)	kpl.	RAZEM	6.000
		9	kpl.	9.000	
49	KNNR 4 d.1.3 0230-05	Postument porcelanowy do umywalek	kpl.	RAZEM	9.000
		9	kpl.	9.000	
50	KNNR 4 d.1.3 0233-03	Ustępy z płuczką ustępową typu "kompakt"	kpl.	RAZEM	9.000
		6	kpl.	6.000	
		6	kpl.	6.000	
		4	kpl.	4.000	
51	KNNR 4 0131 d.1.3 01	Zawór do spłuczki ustępowej fi 15 mm	szt.	RAZEM	16.000
		16	szt.	16.000	
52	KNNR 4 d.1.3 0137-02	Baterie umywalkowe lub zmywakowe stojące o śr. nominalnej 15 mm	szt.	RAZEM	16.000
		9	szt.	9.000	
53	KNR-W 2-17- d.1.3 0205-0100	Wentylator DECOR 200 CRZ	szt.	RAZEM	9.000
	parter	1+1	szt.	2.000	
	I piętro	1+1	szt.	2.000	
	II piętro	1+1	szt.	2.000	
				RAZEM	6.000

Lp.	Podstawa wyceny	Opis	Klucz wykonawczy	Jedn. miary	Ilość	Cena zł	Wartość zł (6 x 7)
1	2	3	4	5	6	7	8
Zespół Szkół Ekonomicznych Zielona Góra							
1 Zespół Szkół Ekonomicznych w Zielonej Górze							
1.1 Roboty budowlane							
1	KNNR 2 0601-01	Izolacje przeciwwilgociowe powierzchni poziomych powłokowe bitumiczne wykonywane na gorąco jednowarstwowo np. MIRA 4400 MULTICOAT z uszczelnieniem styków ze ścianami taśmą uszczelniającą		m ²	96.053		
d.1.	1						
2	KNR-W 2-02 0606-01	Izolacje przeciwwilgociowe i przeciwwodne z folii polietylenowej szerokiej - poziome podposadzkowe		m ²	96.053		
d.1.	1						
3	KNNR 3 0804-08	Remont posadzek z płytek terakotowych szklwiowych 30x30 cm na kleju		m ²	96.742		
d.1.	1						
4	KNR 4-01 0354-08	Wykucie z muru ościeżnic stalowych lub krat okiennych o pow.ponad 2 m ²		m ²	36		
d.1.	1						
5	KNR 0-19 1023-09	Montaż okien rozwieranych i uchylno-rozwieranych dwudzielnych z PCV z obróbką osadzenia o pow. do 2.0 m ²		m ²	32.99		
d.1.	1						
6	KNR 4-01 0354-13	Wykucie z muru krątek wentylacyjnych, drzwiczek		szt.	4		
d.1.	1						
7	KNNR 3 0301-01	Rozbiórka konstrukcji z cegły na zaprawie wapiennej i cementowo-wapiennej		m ³	3.613		
d.1.	1						
8	KNNR 3 0602-01	Uzupełnienie tynków zwykłych wewnętrznych kat.III o pow.do 5 m ² z zaprawy cem.-wap.na ścianach ceramicznych,betonowych,z płyt wiórowo-cem.,za-grunt.siatkach		m ²	104.5		
d.1.	1						
9	KNR 2-02 1019-01	Skrzydła drzwiowe płytowe wewnętrzne, wejściowe pełne jednodzielnne o pow. do 2.0 m ² fabrycznie wykończone		m ²	25.2		
d.1.	1						
10	NNRNKB 202 2028-04	(z.XI) okładziny jednowarstwowe z płyt gipsowo-kartonowych Rigips na rusztach metalowych mocowanych bezpośrednio do stropu		m ²	49.47		
d.1.	1						
11	KNR 2-02 1215-01	Drzwiczki i kratki, osadzone w ścianach o pow.elem.do 0.1 m ²		szt.	6		
d.1.	1						
12	KNNR 2 0803-02	Licowanie ścian płytkami ceramicznymi mocowanymi na klej 20 x 25 na wys. 2,0		m ²	159.8		
d.1.	1						
13	NNRNKB 202 1122-06	(z.IV) Cokoliki z płytek terakotowych o wym.30 x 30 cm na zaprawie klejowej "ATLAS" w pomieszc.o pow.do 8 m ²		m	99.19		
d.1.	1	analogia					
14	KNNR 3 0605-04	Dwukrotne malowanie tynków wewnętrznych ścian i sufitów farbą emulsyjną z przygotowaniem powierzchni		m ²	156.957		
d.1.	1						
15	KNNR 2 1201-06	Progi z katownika		szt.	3		
d.1.	1						
16	kalk. własna	Przegrody sanitarne z płyt obciążonych melaminą - system SANIPOL (VALENTIN Międzyrzecz) Robocizna = 8,0 r-g/kpl		kpl	16		
d.1.	1						
17	KNR 4-01 0108-11	Wywiezienie gruzu spryzmowanego samochodami samowyladowczymi na odl.do 1 km		m ³	23		
d.1.	1						
18	KNR 4-01 0108-12	Wywiezienie gruzu spryzmowanego samochodami samowyladowczymi - za każdy nast. 1 km		m ³	23		
d.1.	1						
19	kalk. własna	Koszt utylizacji gruzu		t	41.4		
d.1.	1						
Razem dział Roboty budowlane							
1.2 Roboty elektryczne							
20	KNNR 9 0401-07	Demontaż nieuszczelnionego łącznika podtynkowego, natynkowego		szt.	6		
d.1.	2						
21	KNNR 9 0501-05	Demontaż opraw oświetleniowych żarowych		szt.	8		
d.1.	2						

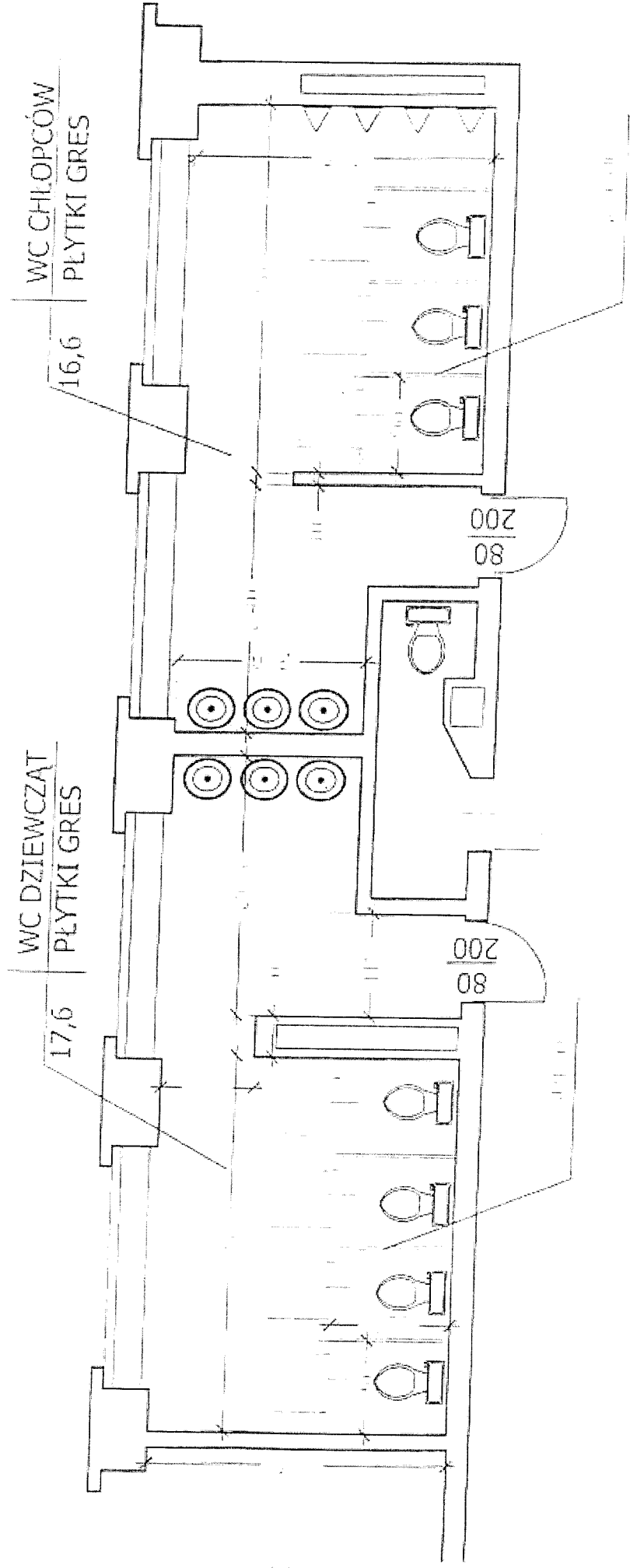
Lp.	Podstawa wyceny	Opis	Klucz wykonawczy	Jedn. miary	Ilość	Cena zł	Wartość zł (6 x 7)
1	2	3	4	5	6	7	8
22	KNNR 5 0204-d.1.01 2	Przewody wtynkowe o łącznym przekroju żył do 7.5 mm2 układane w tynku betonowym		m	50		
23	KNNR 5 0301-d.1.02 2	Przygotowanie podłoża pod osprzęt instalacyjny mocowany przez przykręcenie do kołków plastikowych osadzonych w podłożu ceglany		szt.	8		
24	KNNR 5 0302-d.1.04 2	Puszki instalacyjne podtynkowe o śr.do 80 mm o 2 wylotach		szt.	8		
25	KNNR 5 0307-d.1.03 2	Łączniki krzyżowe, dwubiegunowe		szt.	8		
26	KNNR 5 0502-d.1.01 2	Montaż opraw żarowych halogenowych sufitowych		kpl.	8		
27	KNNR 5 1306-d.1.01 2	Badanie silnika asynchronicznego, klatkowego o mocy do 10 kW		szt.	1		
28	KNR 4-03 d.1.1201-01 2	Sprawdzenie stanu izolacji induktem		przew.	50		
29	KNR 4-03 d.1.1201-03 2	Sprawdzenie punktu odbioru energii		pkt.	5		
30	KNR 4-03 d.1.1203-01 2	Badanie linii kablowej o ilości żył do 4		odc.	5		
31	KNR 4-03 d.1.1205-05 2	Pierwszy pomiar skuteczności zerowania		miar.	1		
Razem dział Roboty elektryczne							
1.3 Instalacje sanitarne							
32	KNNR 8 0122-d.1.04 3	Demontaż baterii ściennej umywalkowej lub zmywalkowej		szt	7		
33	KNNR 8 0225-d.1.03 3	Demontaż umywalki porcelanowej		kpl	15		
34	KNNR 8 0225-d.1.05 3	Demontaż ustępu z miską porcelanową lub żeliwną		kpl	15		
35	KNNR 8 0222-d.1.04 3	Demontaż rurociągu żeliwnego kanalizacyjnego o śr.50-100 mm na ścianie		m	38		
36	KNNR 3 0305-d.1.01 3	Wykucie, zamurowanie i otynkowanie bruzd w ścianach z cegły na zaprawie wapiennej i cementowo-wapiennej		m ³	0.15		
37	KNNR 8 0108-d.1.01 3	Demontaż rurociągu stalowego ocynkowanego o śr.15-20 mm na ścianie		m	62		
38	KNR-W 2-15 d.1.0114-03 3	Rurociągi miedziane o śr. zewnętrznej 15 mm o połączeniach lutowanych, na ścianach w budynkach niemieszkalnych		m	62		
39	KNR-W 2-15 d.1.0117-01 3	Dodatki za podejścia dopływowe w rurociągach miedzianych do zaworów czepalnych, baterii, mieszaczy, hydrantów itp. o połączeniu sztywnym o śr. nominalnej 15 mm		szt.	37		
40	KNR 2-15 d.1.0208-03 3	Dodatek za wykonanie podejść odpływowych z rur i kształtek z nieplastifikowanego PCW o śr. 50 mm		szt.	15		
41	KNR 2-15 d.1.0208-05 3	Dodatek za wykonanie podejść odpływowych z rur i kształtek z nieplastifikowanego PCW o śr. 110 mm		szt.	16		
42	KNR 2-15 d.1.0205-02 3	Montaż rurociągów z PCW o śr. 50 mm na ścianach z łączeniem metodą wciskową		m	12		
43	KNNR 4 0208-d.1.03 3	Rurociągi kanalizacyjne z PVC o śr. 110 mm na ścianach w budynkach niemieszkalnych o połączeniach wciskowych		m	43.4		
44	KNNR 4 0218-d.1.01 3	Wpusty ściekowe z tworzywa sztucznego o śr. 50 mm		szt.	6		

Lp.	Podstawa wyceny	Opis	Klucz wykonawczy	Jedn. miary	Ilość	Cena zł	Wartość zł (6 x 7)	
1	2	3	4	5	6	7	8	
45 d.1. 3	KNNR 4 0135-01	Zawory czerpalne ze złączką do węża o śr. nominalnej 15 mm		szt.	3			
46 d.1. 3	KNNR 4 0130-01	Zawory kulowe odcnojące o śr. nominalnej 15 mm (do baterii umywalkowych)		szt.	18			
47 d.1. 3	KNNR 4 0142-03	Drzwiczki rewizyjne o wymiarach 200 x 250 mm		kpl.	6			
48 d.1. 3	KNNR 4 0230-02	Umywalki pojedyncze porcelanowe z syfonem gruszkowym (60)		kpl.	9			
49 d.1. 3	KNNR 4 0230-05	Postument porcelanowy do umywalk		kpl.	9			
50 d.1. 3	KNNR 4 0233-03	Ustępy z płuczką ustępową typu "kompakt"		kpl.	16			
51 d.1. 3	KNNR 4 0131-01	Zawór do spłuczki ustępowej fi 15 mm		szt.	16			
52 d.1. 3	KNNR 4 0137-02	Baterie umywalkowe lub zmywakowe stojące o śr. nominalnej 15 mm		szt.	9			
53 d.1. 3	KNR-W 2-17-0205-0100	Wentylator DECOR 200 CRZ		szt.	6			
Razem dział Instalacje sanitarne								
Razem dział Zespół Szkół Ekonomicznych w Zielonej Górze								
Ogółem wartość kosztorysowa robót								

Słownie:

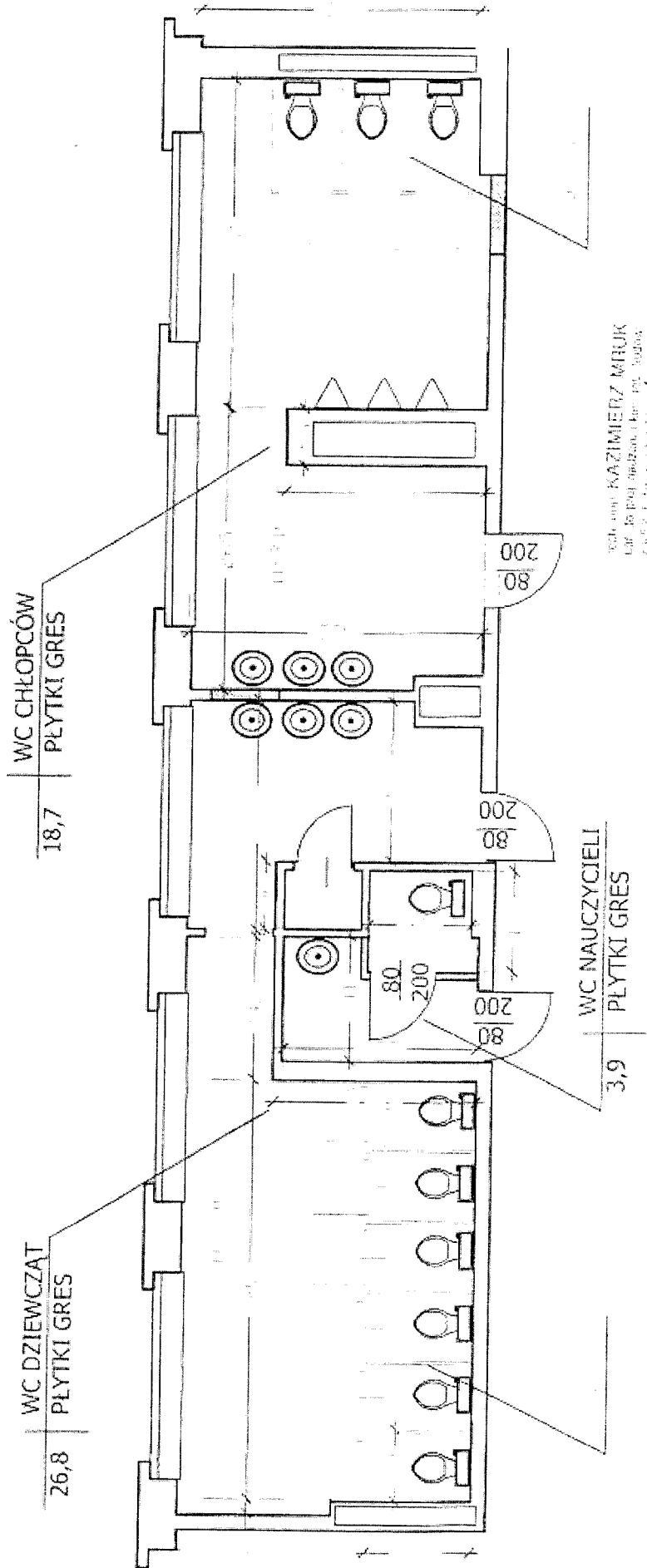
p.o. DYREKTOR

 mgr Barbara Bogacz-Szczepańska

WC PARTER



Wykonanie: K.A. CHMIELEWSKI
Projekt: K.A. CHMIELEWSKI
Zakład: K.A. CHMIELEWSKI
Adres: ul. ...
50-100 ...

WC I PIĘTRO

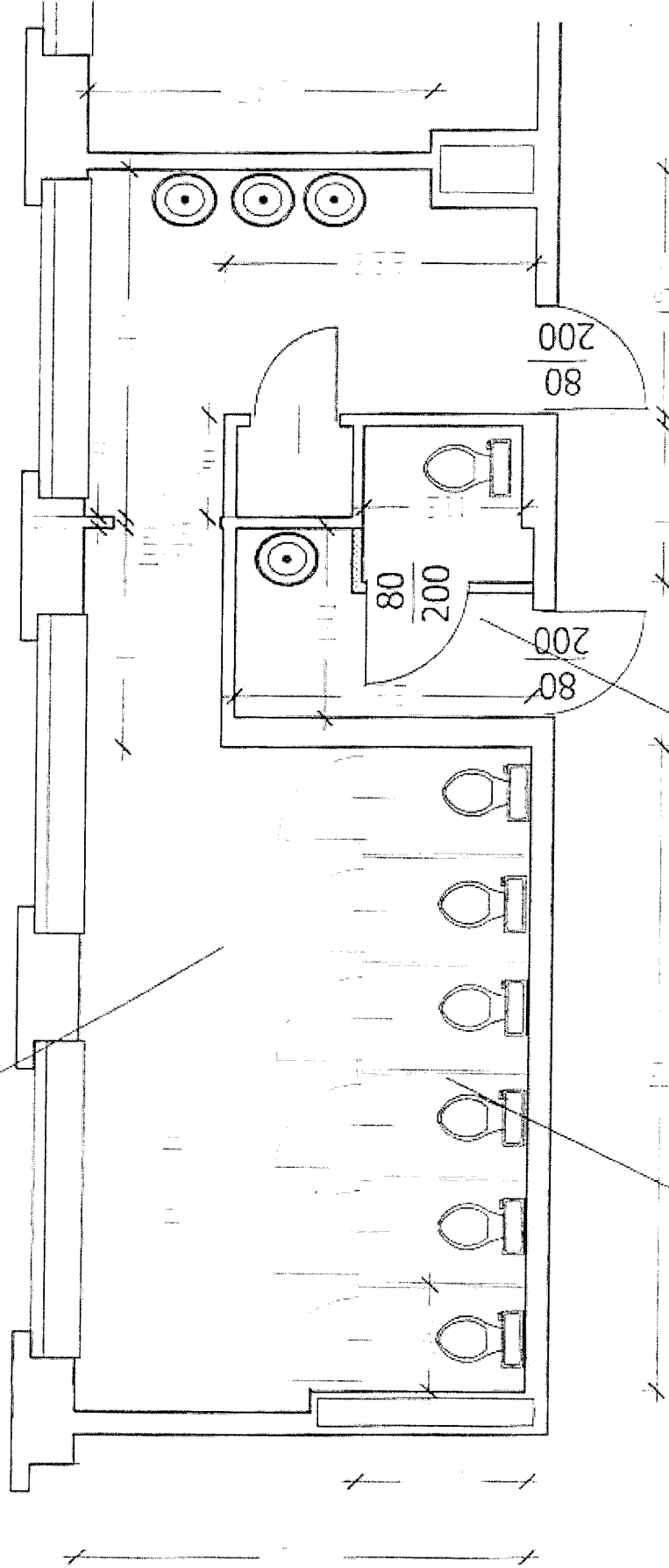


Wykonany: KAZIMIERZ MRUK
 ul. 26 Października, 14-100, 14-100
 7-91-3-15-15, 4-11-00-1111-2
 nr tel. 43-807-1
 nr tel. 43-807-1

Handwritten signature

WC II PIĘTRO

26,8 | WC DZIEWCZĄT
| PŁYTKI GRES



3,9 | WC NAUCZYCIELI
| PŁYTKI GRES

Arch. 000 KAZIMIERZ MRUK
oprac. dla prog. modernizacji i remontu
24.57.6.2173 z budżetu
na rok 2017
Szkoła Podstawowa nr 10 w Żyrowcach

RR